
CARPETA DE INFORMACIÓN DEL SISTEMA ASEGURADOR



SUPERINTENDENCIA
DE BANCA, SEGUROS Y AFP

República del Perú

Abril de 2025

El contenido de esta carpeta corresponde a la información
remitida por las empresas supervisadas del Sistema de
Seguros al 02 Junio 2025

PRESENTACIÓN

La Carpeta de Información del Sistema Asegurador brinda información histórica de las principales variables del Sistema y de los principales indicadores financieros de las Empresas de Seguros tanto a nivel agregado como a nivel de cada Empresa. La carpeta consta de un conjunto de gráficos y cuadros que son agrupados en los siguientes temas: Indicadores Generales, Producción, Siniestralidad, Reservas, Resultados, Inversiones y Gestión de Riesgos.

SISTEMA ASEGURADOR

ÍNDICE

INDICADORES GENERALES

Principales Cuentas
Indicadores Financieros
Principales Cuentas por Empresas de Seguros Generales y de Vida
Indicadores Financieros por Empresas de Seguros Generales y de Vida
Principales Cuentas por Empresas Mixtas
Indicadores Financieros por Empresas Mixtas

1
2
3
4
5
6

RESERVAS

Evolución de las Reservas.
- Evolución de las Reservas Retenidas y Cedidas
- Evolución de las Reservas Retenidas de Primas y Sinistros
- Estructura de las Reservas Retenidas y Cedidas
- Evolución de la Estructura de las Reservas Retenidas de Primas y Sinistros

Detalle de la Evolución de las Reservas.

Estructura de las Reservas por Empresa de Seguros
- Reservas Retenidas y Cedidas por Empresa de Seguro
- Reservas Retenidas de Primas y Sinistros por Empresa de Seguro
- Estructura de las Reservas Retenidas y Cedidas por Empresa de Seguros
- Estructura de las Reservas Retenidas de Primas y Sinistros por Empresa de Seguro

Reservas de Primas y Sinistros por Ramos y Riesgos

INVERSIONES

Rendimiento de las Inversiones
- Evolución del Resultado de Inversiones Anualizado e Inversiones
- Ranking de Rentabilidad de Inversiones
- Evolución de la Rentabilidad de las Inversiones -Sistema Asegurador
- Ranking de Rentabilidad de Inversiones Ajustada por Ganancias Netas No Realizadas

Inversiones Elegibles y No Elegibles
- Inversiones por tipo de elegibilidad - Ramo de Vida
- Variación de las Inversiones - Ramo de Vida
- Inversiones por tipo de elegibilidad - Ramo de No Vida
- Variación de las Inversiones - Ramo de No Vida

Inversiones Elegibles y No Elegibles
- Inversiones por tipo de elegibilidad - Sistema
- Variación de las Inversiones - Sistema
- Inversiones Elegibles Aplicadas - Ramo de No Vida
- Inversiones Elegibles Aplicadas - Ramo de Vida

Inversiones Elegibles Aplicadas a Obligaciones Técnicas
- Sistema
- Ramos de No Vida
- Ramos Vida

RESULTADOS

Gestion y Rentabilidad
- Evolución Índices de Gestión
- Ranking de Índices de Gestión
- Evolución del ROE y ROA
- Ranking del ROE y ROA

RIESGO DE INVERSIÓN

Cobertura de Obligaciones Técnicas
- Cobertura de Obligaciones Técnicas por Inversiones Elegibles Aplicadas
- Ramos de Vida - Inversiones Elegibles Aplicadas y Obligaciones Técnicas
- Ramos de No Vida - Inversiones Elegibles Aplicadas y Obligaciones Técnicas

Ranking de Cobertura de Obligaciones Técnicas
- Ranking de Cobertura de Obligaciones Técnicas - Sistema
- Ranking de Cobertura de Obligaciones Técnicas - Grupos de Aseguradoras
- Ranking de Cobertura de Obligaciones Técnicas - Ramos de No Vida
- Ranking de Cobertura de Obligaciones Técnicas - Ramos de Vida

RIESGOS DE SOLVENCIA

Requerimientos Patrimoniales, Patrimonio Efectivo y Cobertura Patrimonial
- Evolución de la Cobertura Patrimonial
- Patrimonio Efectivo y Patrimonio Regulatorio
- Requerimientos Patrimoniales por Empresas de Seguros
- Ranking de Cobertura Patrimonial

PRODUCCIÓN

Primas y Variación de Primas
- Evolución de las Primas de Seguros Netas y de Reaseguro Aceptado Anualizadas
- Variación de las Primas de Seguros Netas y de Reaseguro Aceptado
- Evolución de las Primas Totales Anualizadas y del Índice de Retención
- Variación de las Primas Totales y Retenidas

7

Ramos No Vida
- Ramos Generales: Primas de Seguros Netas Anualizadas (PSNA)
- Ramos Generales: Variación de Primas
- Accidentes y Enfermedades: Primas de Seguros Netas
- Accidentes y Enfermedades: Variación de Primas

8

Ramos de Vida
- Seguros de Vida: Primas de Seguros Netas Anualizadas
- Seguros de Vida: Variación de Primas
- Seguros del SPP: Primas de Seguros Netas Anualizadas
- Seguros del SPP: Variación de Primas

9

SINIESTRALIDAD

Índices de Siniestralidad
- Índice de Siniestralidad - Sistema de Seguros
- Índice de Siniestralidad - Ramos de No Vida
- Índice de Siniestralidad - Ramos de Vida

10

Índices de Siniestralidad Anualizadas
- Índice de Siniestralidad - Ramos Generales
- Índice de Siniestralidad - Seguros de Accidentes y Enfermedades
- Índice de Siniestralidad - Seguros de Vida
- Índice de Siniestralidad - Seguros del SPP

11

12

13

14

15

16

17

18

19

20

21

22

23

INDICADORES GENERALES

Principales Cuentas

	Mar-23	Jun-23	Set-23	Dic-23	Mar-24	Jun-24	Set-24	Dic-24	Mar-25	Abr-23	Abr-24	Abr-25	Var Abr 25 / Abr 24	
ESTADO DE SITUACIÓN FINANCIERA (En S/. Millones)													Abs	%
Inversiones Financieras (neto)	4 039	4 098	4 183	4 890	4 887	5 016	5 335	5 118	5 898	3 992	4 770	6 076	1 306,0	27,4
Inversiones (neto)	46 218	46 815	48 607	49 011	49 599	51 605	52 081	54 514	54 570	46 382	50 034	55 001	4 966,7	9,9
Inversiones en Inmuebles (neto)	4 267	4 288	4 378	4 545	4 639	4 664	4 754	4 884	4 949	4 263	4 619	4 983	363,6	7,9
Activo Total	73 803	73 828	76 078	77 058	78 554	80 729	81 645	83 694	86 218	73 696	78 288	86 346	8 058,4	10,3
Reservas Técnicas por Siniestros	11 131	11 155	11 069	10 565	10 634	10 820	10 695	10 584	10 770	11 347	10 872	10 914	42,0	0,4
Reservas Técnicas por Primas	44 995	44 992	46 216	46 955	47 967	49 215	49 513	51 104	51 728	44 926	48 185	52 082	3 897,2	8,1
Pasivo Total	64 325	63 866	65 875	66 086	67 753	69 483	69 533	71 126	74 074	64 095	67 453	74 176	6 723,0	10,0
Patrimonio Contable	9 478	9 961	10 203	10 971	10 790	11 235	12 108	12 562	12 143	9 601	10 825	12 168	1 343,6	12,4
ESTADO DE RESULTADOS (En S/. Millones)														
Primas de Seguros Netas Anualizadas	18 992	19 594	19 741	20 266	20 669	21 140	21 824	22 186	22 535	19 169	20 870	22 695	1 824,8	8,7
Primas Retenidas Anualizadas	13 935	14 431	14 571	15 000	15 357	15 840	16 506	17 031	17 584	14 087	15 599	17 747	2 148,4	13,8
Siniestros de Primas de Seguros Netos Anualizados	10 041	10 183	10 420	9 679	9 513	9 365	9 581	9 557	9 636	10 211	9 467	9 600	132,9	1,4
Siniestros Retenidos Anualizados	6 334	6 566	6 697	6 883	6 913	6 963	7 130	7 185	7 264	6 425	6 941	7 308	367,2	5,3
Retribuciones Retenidas Anualizados	3 105	3 219	3 297	3 362	3 426	3 440	3 488	3 545	3 629	3 154	3 423	3 673	249,5	7,3
Resultado Técnico Anualizado	511	573	727	907	1 039	1 199	1 182	1 381	1 530	455	1 226	1 399	173,0	14,1
Resultado de Inversiones Anualizado	3 453	3 796	3 793	3 813	4 026	3 948	4 256	4 111	3 767	3 603	3 919	3 924	4,8	0,1
Gastos de Administración Anualizados	2 365	2 405	2 458	2 548	2 645	2 663	2 735	2 693	2 695	2 370	2 660	2 705	45,3	1,7
Utilidad Neta del Ejercicio Anualizada	1 755	2 071	2 171	2 266	2 514	2 558	2 773	2 836	2 629	1 838	2 564	2 653	88,7	3,5
TASAS DE VARIACIÓN ANUAL (%)														
Primas de Seguros Netas Anualizadas	3,2	5,3	4,7	8,1	8,8	7,9	10,6	9,5	9,0	3,6	8,9	8,7	(0,1)	
Siniestros de Primas de Seguros Netos Anualizados	(3,7)	1,9	6,5	(4,3)	(5,3)	(8,0)	(8,1)	(1,3)	1,3	0,5	(7,3)	1,4	8,7	
Utilidad Neta del Ejercicio Anualizada	177,2	78,8	73,3	49,8	43,2	23,5	27,7	25,2	4,6	119,6	39,5	3,5	(36,1)	
Reservas Técnicas	10,3	7,3	6,5	4,6	4,4	6,9	5,1	7,2	6,6	8,7	4,9	6,7	1,7	
Patrimonio Contable	13,4	24,2	23,2	22,6	13,8	12,8	18,7	14,5	12,5	18,5	12,7	12,4	(0,3)	

1/ La suma del total del sistema considera los flujos y saldos de Mapfre Perú Vida, para el periodo previo a la fusión.

2/ Se autorizó a Avla Perú Compañía de Seguros S.A. la extensión del Plan de Adecuación de las inversiones realizadas con contragarantías conforme a lo indicado en la tercera disposición complementaria transitoria del "Reglamento de seguros de crédito, de caución y de fianzas emitidas por las empresas de seguros" hasta el 31/12/2026.

INDICADORES GENERALES													
Indicadores Financieros													
	Mar-23	Jun-23	Set-23	Dic-23	Mar-24	Jun-24	Set-24	Dic-24	Mar-25	Abr-23	Abr-24	Abr-25	Var Abr 25 / Abr 24
Primas de Seguros / PBI (%) 1/	1,96	1,99	1,97	1,99	2,00	2,01	2,02	2,01	1,99	1,98	2,02	2,01	(0,02)
Ramos Generales	0,94	0,96	0,95	0,96	0,96	0,94	0,94	0,92	0,89	0,96	0,96	0,90	(0,06)
Ramos de Vida	1,02	1,02	1,01	1,03	1,04	1,06	1,08	1,09	1,10	1,03	1,07	1,11	0,05
Primas de Seguros / PEA (S/) 2/	1 046,37	1 078,84	1 087,11	1 116,13	1 134,53	1 158,10	1 193,28	1 209,43	1 228,44	1 056,11	1 145,56	1 237,15	91,59
Ramos Generales	502,55	522,87	526,63	536,54	543,07	545,47	554,50	553,06	548,17	509,35	542,48	552,34	9,86
Ramos de Vida	543,81	555,97	560,48	579,59	591,46	612,63	638,78	656,37	680,26	546,76	603,08	684,81	81,73
INDICADORES CONTABLES 3/													
Liquidez													
Activo Corriente/Pasivo Corriente (N° de veces)	1,13	1,13	1,11	1,16	1,16	1,15	1,20	1,16	1,14	1,13	1,16	1,14	(0,02)
Pasivo Total/Patrimonio Contable (N° de veces)	6,79	6,41	6,46	6,02	6,28	6,18	5,74	5,66	6,10	6,68	6,23	6,10	(0,14)
Siniestralidad													
Siniestralidad Directa Anualizado (%)	52,87	51,97	52,79	47,76	46,03	44,30	43,90	43,08	42,76	53,27	45,36	42,30	(3,06)
Siniestralidad Cedida Anualizado (%)	72,41	68,89	70,93	52,61	48,98	45,43	45,97	45,80	46,87	73,99	47,47	45,45	(2,02)
Siniestralidad Retenida anualizado (%)	45,45	45,50	45,96	45,88	45,02	43,96	43,19	42,19	41,31	45,61	44,50	41,18	(3,32)
Gestión													
Índice Combinado Anualizado (%)	84,71	84,47	85,45	85,28	84,55	82,50	80,89	78,82	77,28	84,82	83,50	77,12	(6,38)
Índice de Retención de Riesgos Anualizado (%)	72,99	73,14	73,26	73,45	73,73	74,44	75,11	76,21	77,32	73,11	74,15	77,51	3,36
Índice de Manejo Administrativo (%)	16,97	16,66	16,87	16,98	17,22	16,81	16,57	15,81	15,33	16,83	17,05	15,24	(1,81)
Índice de Agenciamiento (%)	16,34	16,43	16,70	16,58	16,56	16,27	15,98	15,98	16,11	16,45	16,39	16,18	(0,22)
Periodo promedio de cobro de primas (N° de días)	73,31	72,69	73,85	74,41	75,58	76,37	76,72	78,10	77,93	73,16	75,68	77,57	1,89
Periodo promedio de pago de siniestros (N° de días)	227,82	234,74	236,01	257,26	257,07	255,76	245,18	240,06	234,34	227,61	256,94	233,98	(22,96)
Solvencia													
Patrimonio Efectivo / Requerimientos Patrimoniales 4/	1,39	1,37	1,34	1,31	1,44	1,43	1,38	1,38	1,38	1,38	1,43	1,38	(0,05)
Patrimonio Efectivo / Endeudamiento 4/	2,26	2,49	2,18	2,27	2,15	2,30	2,84	2,88	2,85	2,35	2,98	2,85	(0,13)
Ratio de Cobertura Patrimonial 4/	1,38	1,36	1,33	1,30	1,42	1,42	1,38	1,38	1,38	1,36	1,42	1,38	(0,04)
Cobertura Global de Obligaciones Técnicas 5/	1,06	1,06	1,07	1,07	1,06	1,06	1,07	1,07	1,06	1,06	1,05	1,06	0,01
Cobertura de Obligaciones Técnicas de Ramos Generales 5/	1,20	1,19	1,20	1,17	1,16	1,20	1,23	1,21	1,18	1,19	1,16	1,18	0,01
Cobertura de Obligaciones Técnicas de Ramos de Vida 5/	1,05	1,05	1,05	1,05	1,05	1,04	1,05	1,05	1,05	1,04	1,04	1,05	0,01
Reservas Técnicas/Patrimonio Contable	5,92	5,64	5,61	5,24	5,43	5,34	4,97	4,91	5,15	5,86	5,46	5,18	(0,28)
Primas Retenidas Anualizado/Patrimonio Promedio (N° de veces)	1,62	1,60	1,53	1,50	1,47	1,47	1,48	1,47	1,47	1,61	1,48	1,47	(0,01)
Rentabilidad													
Resultado Técnico Anualizado / Primas Retenidas Anualizadas (%)	3,67	3,97	4,99	6,05	6,76	7,57	7,16	8,11	8,70	3,23	7,86	7,88	0,02
Resultado de Inversiones Anualizado / Primas Retenidas Anualizadas (%)	24,78	26,31	26,03	25,42	26,21	24,92	25,79	24,14	21,42	25,58	25,13	22,11	(3,01)
Resultado de Inversiones Anualizado/Inversiones Promedio (%)	6,25	6,72	6,60	6,51	6,74	6,47	6,82	6,43	5,72	6,48	6,52	5,90	(0,62)
ROE (%) 6/	20,41	22,95	22,83	22,71	24,06	23,75	24,80	24,41	21,99	21,07	24,30	21,98	(2,32)
ROA (%) 7/	2,50	2,88	2,96	3,03	3,30	3,30	3,52	3,53	3,20	2,60	3,35	3,20	(0,15)

1/ Anualizado en base al PBI trimestral (BCRP)

2/ PEA anual o promedio de últimos cuatro trimestres de la EPEN (INEI)

3/ Se autorizó a Avla Perú Compañía de Seguros S.A. la extensión del Plan de Adecuación de las inversiones realizadas con contragarantías conforme a lo indicado en la tercera disposición complementaria transitoria del "Reglamento de seguros de crédito, de caución y de fianzas emitidas por las empresas de seguros" hasta el 31/12/2026.

4/ Datos de la última columna corresponden a Marzo-2025 (última información disponible)

5/ Datos de la última columna corresponden a Marzo-2025 (última información disponible)

6/ Resultado del Ejercicio Anualizado/Patrimonio Contable Promedio

7/ Resultado del Ejercicio Anualizado/Activo Total Promedio

INDICADORES GENERALES											
Principales Cuentas por Empresas de Seguros Generales y de Vida											
Abril 2025	Empresas de Seguros Generales							Empresas de Seguros de Vida			
	AvlaPerú 1/	Insur	La Positiva	Liberty	Qualitas	Secrex	Grales.	La Positiva Vida	Ohio National Vida	Vivir Seguros	Vida
ESTADO DE SITUACIÓN FINANCIERA (En S/ Millones)											
Inversiones Financieras (neto)	16	388	34	9	45	334	825	170	58	97	325
Inversiones (neto)	7	29	1 132	19	31	15	1 233	5 642	210	1 008	6 860
Inversiones en Inmuebles (neto)	0	-	37	-	-	-	37	517	-	25	542
Activo Total	317	627	2 697	279	224	1 175	5 319	7 093	634	1 354	9 081
Reservas Técnicas por Siniestros	30	6	587	55	27	51	756	1 357	316	227	1 900
Reservas Técnicas por Primas	61	21	490	21	62	40	695	4 547	20	898	5 465
Pasivo Total	215	468	1 767	248	134	1 093	3 924	6 149	344	1 145	7 638
Patrimonio Contable	102	159	929	31	91	82	1 395	944	291	209	1 444
ESTADO DE RESULTADOS (En S/ Millones)											
Primas de Seguros Netas Anualizadas	202	115	1 365	64	112	170	2 027	1 477	420	582	2 478
Primas Retenidas Anualizadas	83	58	892	23	110	88	1 255	1 031	245	581	1 857
Siniestros de Primas de Seguros Netos Anualizadas	74	86	637	14	61	52	923	874	227	281	1 382
Siniestros Retenidos Anualizadas	21	16	443	0	60	12	553	584	121	282	987
Retribuciones Retenidas Anualizadas	13	7	216	6	27	11	281	181	0	4	186
Resultado Técnico Anualizado	50	44	211	15	20	54	395	27	138	71	236
Resultado de Inversiones Anualizado	26	28	175	4	4	50	286	294	19	64	377
Gastos de Administración Anualizado	67	22	213	13	27	30	372	78	20	32	130
Utilidad Neta del Ejercicio Anualizado	16	36	183	6	(1)	51	291	251	114	97	462
TASAS DE VARIACIÓN ANUAL (%)											
Primas de Seguros Netas Anualizadas	46,4	10,6	(2,1)	(5,8)	14,7	14,0	3,9	10,3	(9,3)	142,4	21,4
Siniestros de Primas de Seguros Netos Anualizadas	(30,0)	86,7	(2,9)	(43,0)	20,2	30,2	0,2	16,3	1,8	266,1	31,4
Utilidad Neta del Ejercicio Anualizado	(1,6)	2,2	(3,0)	36,5	n.a.	10,1	1,8	(16,5)	29,4	366,2	12,8
Reservas Técnicas	54,7	7,4	(3,0)	6,9	15,3	29,2	2,7	7,8	(11,5)	45,6	11,1
Patrimonio Contable	5,4	(7,4)	14,6	26,9	89,7	22,9	14,4	8,6	72,6	125,1	27,7

1/ Se autorizó a Avla Perú Compañía de Seguros S.A. la extensión del Plan de Adecuación de las inversiones realizadas con contragarantías conforme a lo indicado en la tercera disposición complementaria transitoria del "Reglamento de seguros de crédito, de caución y de fianzas emitidas por las empresas de seguros" hasta el 31/12/2026.

INDICADORES GENERALES											
Indicadores Financieros por Empresas de Seguros Generales y de Vida											
Abril 2025	Empresas de Seguros Generales							Empresas de Seguros de Vida			
	AvlaPerú 5/	Insur	La Positiva	Liberty	Qualitas	Secrex	Grales.	La Positiva Vida	Ohio National Vida	Vivir Seguros	Vida
INDICADORES CONTABLES											
Liquidez											
Activo Corriente/Pasivo Corriente (N° de veces)	1,70	1,30	1,21	0,89	3,06	1,06	1,19	0,55	1,28	1,23	0,74
Pasivo Total/Patrimonio Contable (N° de veces)	2,10	2,94	1,90	7,88	1,47	13,26	2,81	6,51	1,18	5,48	5,29
Siniestralidad											
Siniestralidad Directa Anualizada (%)	36,55	75,13	46,62	22,05	54,29	30,43	45,53	59,21	54,01	48,38	55,79
Siniestralidad Cedida Anualizada (%)	44,57	125,03	40,89	33,80	6,62	47,83	47,92	65,28	60,60	(106,88)	63,74
Siniestralidad Retenida Anualizada (%)	25,18	26,87	49,65	1,81	54,92	14,11	44,04	56,62	49,32	48,59	53,15
Gestión											
Índice Combinado Anualizado (%)	120,69	77,32	97,71	82,30	104,03	61,37	96,01	81,74	57,47	54,82	70,12
Índice de Retención de Riesgos Anualizado (%)	41,35	50,83	65,32	36,73	98,68	51,61	61,90	69,86	58,41	99,86	74,96
Índice de Manejo Administrativo (%)	79,78	37,63	23,84	56,75	24,55	34,27	29,61	7,59	8,00	5,47	6,98
Índice de Agenciamiento (%)	7,74	6,51	15,82	8,72	24,24	6,70	13,96	12,24	0,09	0,75	7,49
Periodo promedio de cobro de primas (N° de días)	62,29	91,60	141,58	23,26	230,27	72,86	126,25	34,84	56,35	35,40	38,62
Periodo promedio de pago de siniestros (N° de días)	56,12	7,90	313,69	94,00	103,12	276,05	245,21	170,31	329,66	81,84	178,45
Solvencia											
Patrimonio Efectivo / Requerimientos Patrimoniales 1/	3,06	8,11	1,40	1,61	2,45	1,77	1,88	1,49	9,12	1,36	1,79
Patrimonio Efectivo / Endeudamiento 1/	2,22	17,85	2,41	6,94	17,49	2,83	3,20	8,82	11,34	24,85	10,18
Ratio de Cobertura Patrimonial 1/	2,22	8,11	1,40	1,61	2,45	1,77	1,88	1,49	9,12	1,36	1,79
Cobertura Global de Obligaciones Técnicas 2/	1,53	1,08	1,22	1,09	1,17	1,01	1,12	1,02	1,28	1,06	1,04
Cobertura de Obligaciones Técnicas de Ramos Generales 2/	1,53	1,08	1,22	1,09	1,17	1,01	1,12	n.a.	n.a.	n.a.	n.a.
Cobertura de Obligaciones Técnicas de Ramos de Vida 2/	n.a.	n.a.	n.a.	n.a.	n.a.	n.a.	n.a.	1,02	1,28	1,06	1,04
Reservas Técnicas/Patrimonio Contable	0,89	0,17	1,16	2,40	0,99	1,10	1,04	6,25	1,16	5,38	5,10
Primas Retenidas Anualizadas/Patrimonio Promedio (N° de veces)	0,83	0,35	0,97	0,87	1,65	1,02	0,92	1,04	1,00	3,57	1,32
Rentabilidad											
Resultado Técnico Anualizado/Primas Reten. Anualizadas (%)	60,34	74,96	23,62	65,86	18,45	62,05	31,47	2,60	56,33	12,29	12,72
Resultado de Inversiones Anualizado/Primas Retenidas Anualizadas (%)	30,64	47,66	19,65	17,69	3,24	56,54	22,79	28,51	7,54	11,04	20,28
Resultado de Inversiones Anualizado/Inversiones Promedio (%)	44,38	9,33	12,76	4,80	4,38	12,09	12,39	4,56	4,53	6,17	4,77
ROE (%) 3/	16,03	21,34	19,88	21,87	(1,16)	59,27	21,27	25,24	46,30	59,60	32,91
ROA (%) 4/	5,13	9,25	6,55	2,90	(0,42)	9,04	6,55	3,54	16,25	8,64	5,18

1/ La información corresponde a Marzo 2025 (última información disponible a la fecha)

2/ La información corresponde a Marzo 2025 (última información disponible a la fecha)

3/ Resultado del Ejercicio Anualizado/Patrimonio Contable Promedio

4/ Resultado del Ejercicio Anualizado/Activo Total Promedio

5/ Se autorizó a Avla Perú Compañía de Seguros S.A. la extensión del Plan de Adecuación de las inversiones realizadas con contragarantías conforme a lo indicado en la tercera disposición complementaria transitoria del "Reglamento de seguros de crédito, de caución y de fianzas emitidas por las empresas de seguros" hasta el 31/12/2026.

INDICADORES GENERALES										
Principales Cuentas por Empresas Mixtas										
Abril 2025	Empresas Mixtas									Total Sistema
	BNP Paribas Cardif	Chubb Perú	Creceer Seguros	Interseguro	Mapfre Perú I/	Pacifico Seguros	Protecta	Rimac	Mixtas	
ESTADO DE SITUACIÓN FINANCIERA (En S/. Millones)										
Inversiones Financieras (neto)	111	130	130	144	142	1 880	637	1 751	4 925	6 076
Inversiones (neto)	426	83	270	14 222	3 222	13 676	2 649	12 358	46 907	55 001
Inversiones en Inmuebles (neto)	-	-	25	1 530	182	620	1 166	881	4 404	4 983
Activo Total	882	623	722	16 924	6 863	19 629	4 672	21 630	71 946	86 346
Reservas Técnicas por Sinistros	133	120	49	245	1 517	2 758	39	3 397	8 259	10 914
Reservas Técnicas por Primas	205	126	269	14 129	2 804	11 895	4 014	12 480	45 922	52 082
Pasivo Total	570	461	629	15 549	5 940	16 525	4 336	18 605	62 615	74 176
Patrimonio Contable	312	162	93	1 374	923	3 105	336	3 025	9 329	12 168
ESTADO DE RESULTADOS (En S/. Millones)										
Primas de Seguros Netas Anualizadas	539	243	283	1 555	2 992	5 514	777	6 286	18 189	22 695
Primas Retenidas Anualizadas	510	192	257	1 537	2 205	4 831	758	4 343	14 634	17 747
Sinistros de Primas de Seguros Netos Anualizadas	60	69	38	1 073	891	2 282	226	2 656	7 294	9 600
Sinistros Retenidos Anualizadas	58	22	27	1 072	636	1 848	219	1 885	5 768	7 308
Retribuciones Retenidas Anualizadas	322	59	113	187	754	945	51	777	3 207	3 673
Resultado Técnico Anualizado	120	93	36	(403)	349	385	(181)	369	768	1 399
Resultado de Inversiones Anualizado	43	5	28	979	203	910	284	809	3 261	3 924
Gastos de Administración Anualizado	76	47	49	159	392	705	61	714	2 204	2 706
Utilidad Neta del Ejercicio Anualizado	70	40	15	417	192	659	42	466	1 900	2 653
TASAS DE VARIACIÓN ANUAL (%)										
Primas de Seguros Netas Anualizadas	(16,4)	(3,4)	(7,7)	27,7	3,6	10,7	33,5	4,7	7,8	8,7
Sinistros de Primas de Seguros Netos Anualizadas	(23,5)	(26,6)	(19,7)	7,8	(36,2)	11,4	12,0	0,9	(2,7)	1,4
Utilidad Neta del Ejercicio Anualizado	46,8	20,4	(5,5)	31,5	6,9	(16,2)	(7,7)	5,0	1,7	3,5
Reservas Técnicas	(5,6)	(9,1)	31,5	4,9	1,0	9,2	17,9	3,7	6,2	6,7
Patrimonio Contable	(6,3)	2,3	16,9	14,6	12,9	11,4	12,8	8,0	10,1	12,4

INDICADORES GENERALES										
Indicadores Financieros por Empresas Mixtas										
Abril 2025	Empresas Mixtas									Total Sistema
	Cardif	Chubb Perú	Crecer Seguros	Interseguro	Mapfre Perú	Pacifico Seguros	Protecta	Rimac	Mixtas	
INDICADORES CONTABLES										
Liquidez										
Activo Corriente/Pasivo Corriente (N° de veces)	1,22	1,67	1,13	0,99	1,04	1,14	3,29	1,25	1,19	1,14
Pasivo Total/Patrimonio Contable (N° de veces)	1,83	2,85	6,76	11,31	6,44	5,32	12,89	6,15	6,71	6,10
Siniestralidad										
Siniestralidad Directa Anualizada (%)	11,08	28,15	13,33	69,03	29,79	41,38	29,12	42,25	40,10	42,30
Siniestralidad Cedida Anualizada (%)	7,50	41,87	41,29	4,71	31,39	62,36	37,35	39,88	41,92	45,45
Siniestralidad Retenida Anualizada (%)	11,29	11,68	10,60	69,79	28,83	38,25	28,92	43,41	39,41	41,18
Gestión										
Indice Combinado Anualizado (%)	89,26	66,87	73,60	92,32	80,80	72,40	43,72	77,73	76,39	77,12
Indice de Retención de Riesgos Anualizado (%)	94,65	54,66	91,11	98,84	72,88	87,23	97,59	68,69	79,57	77,51
Indice de Manejo Administrativo (%)	14,95	24,52	19,12	10,35	17,79	14,59	8,09	16,44	15,06	15,24
Índice de Agenciamiento (%)	59,65	22,71	39,97	12,04	25,20	17,13	6,55	12,36	17,61	16,18
Periodo promedio de cobro de primas (N° de días)	46,72	72,09	28,00	10,42	111,93	61,50	6,39	105,25	77,45	77,57
Periodo promedio de pago de siniestros (N° de días)	356,62	356,74	174,15	38,56	550,04	207,20	31,43	265,71	243,02	233,98
Solvencia										
Patrimonio Efectivo / Requerimientos Patrimoniales 1/	1,60	1,71	1,34	1,36	1,10	1,28	1,18	1,32	1,29	1,38
Patrimonio Efectivo / Endeudamiento 1/	4,46	2,75	4,15	2,19	3,45	2,66	1,73	2,50	2,52	2,85
Ratio de Cobertura Patrimonial 1/	1,60	1,71	1,34	1,36	1,10	1,28	1,18	1,32	1,29	1,38
Cobertura Global de Obligaciones Técnicas 2/	1,36	1,53	1,03	1,01	1,05	1,08	1,02	1,10	1,06	1,06
Cobertura de Obligaciones Técnicas de Ramos Generales 2/	1,54	1,51	1,03	1,07	1,01	1,13	n.a.	1,32	1,20	1,18
Cobertura de Obligaciones Técnicas de Ramos de Vida 2/	1,33	1,66	1,02	1,01	1,07	1,08	1,02	1,05	1,05	1,05
Reservas Técnicas/Patrimonio Contable	1,09	1,52	3,42	10,45	4,68	4,72	12,05	5,25	5,81	5,18
Primas Retenidas Anualizadas/Patrimonio Promedio (N° de veces)	1,41	1,21	2,97	1,10	2,49	1,55	2,38	1,46	1,57	1,47
Rentabilidad										
Resultado Técnico Anualizado/Primas Reten. Anualizadas (%)	23,47	48,29	14,17	(26,22)	15,84	7,97	(23,93)	8,49	5,24	7,88
Resultado de Inversiones Anualizado/Primas Retenidas Anualizadas (%)	8,46	2,48	11,05	63,69	9,20	18,84	37,44	18,63	22,29	22,11
Resultado de Inversiones Anualizado/Inversiones Promedio (%)	5,99	1,57	5,68	6,16	6,22	5,64	6,85	5,28	5,79	5,90
ROE (%) 3/	19,37	25,31	16,76	29,94	21,71	21,09	13,22	15,67	20,43	21,98
ROA (%) 4/	8,14	6,35	2,51	2,56	2,96	3,46	0,98	2,18	2,73	3,20

1/ La información corresponde a Marzo 2025 (última información disponible a la fecha)

2/ La información corresponde a Marzo 2025 (última información disponible a la fecha)

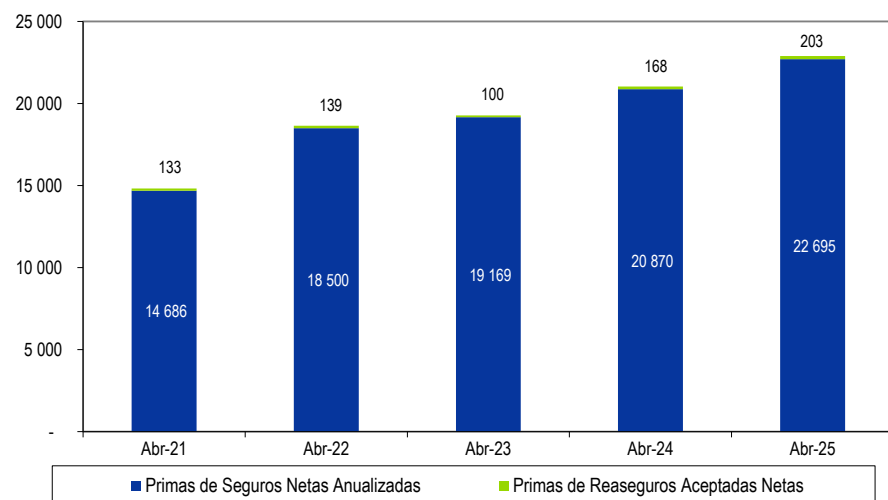
3/ Resultado del Ejercicio Anualizado/Patrimonio Contable Promedio

4/ Resultado del Ejercicio Anualizado/Activo Total Promedio

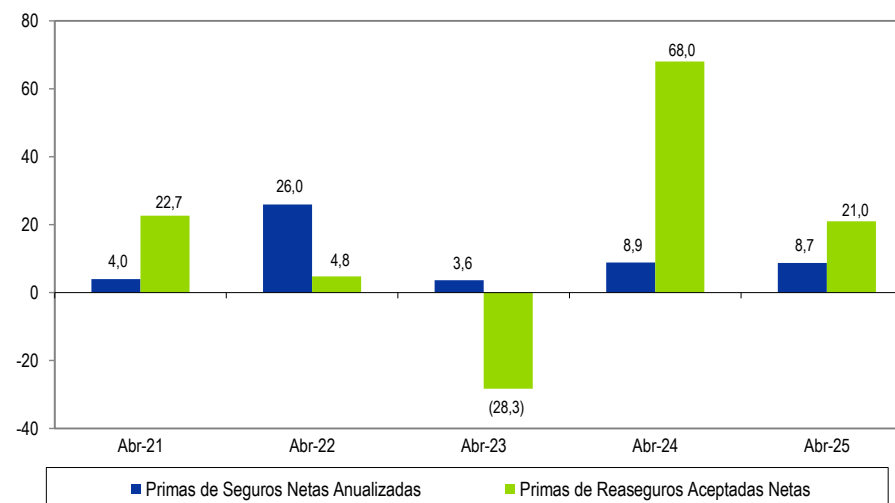
PRODUCCIÓN

Primas y Variación de Primas

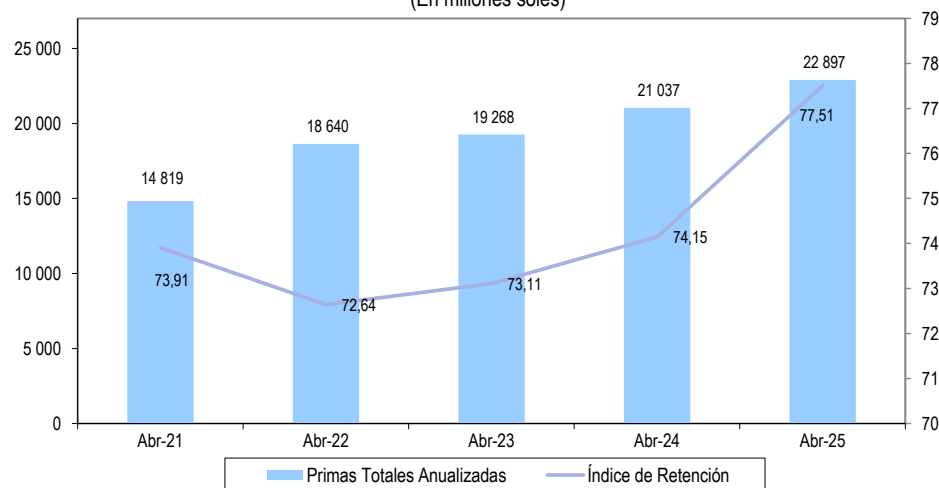
Evolución de las Primas de Seguros Netas y de Reaseguro Aceptado Anualizadas
(En millones de soles)



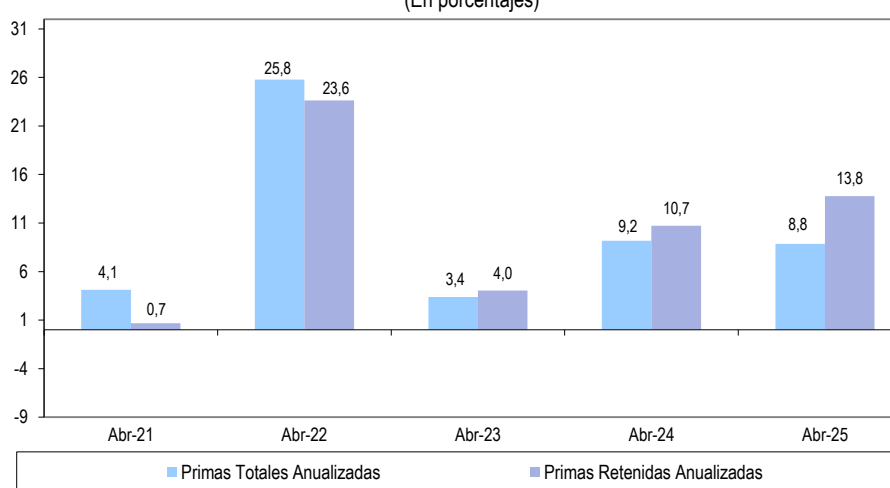
Variación de las Primas de Seguros Netas y de Reaseguro Aceptado Anualizadas
(En porcentajes)



Evolución de las Primas Totales Anualizadas y del Índice de Retención
(En millones de soles)



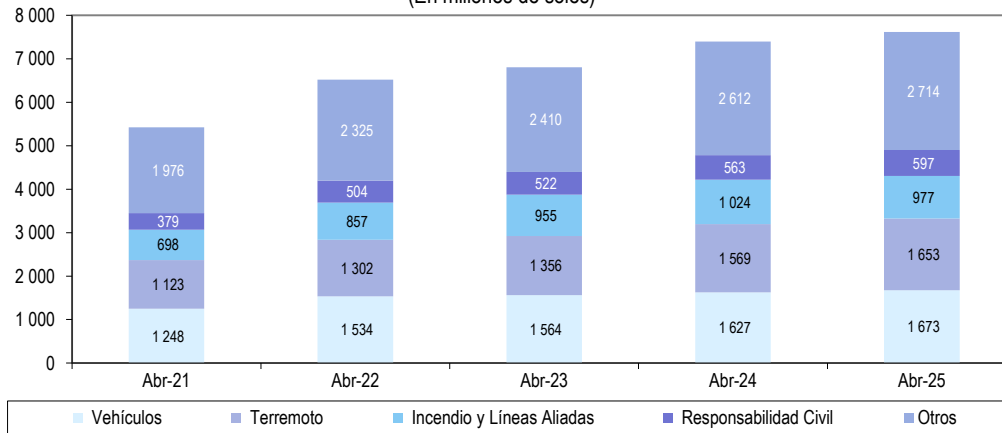
Variación de las Primas Totales y Retenidas Anualizadas
(En porcentajes)



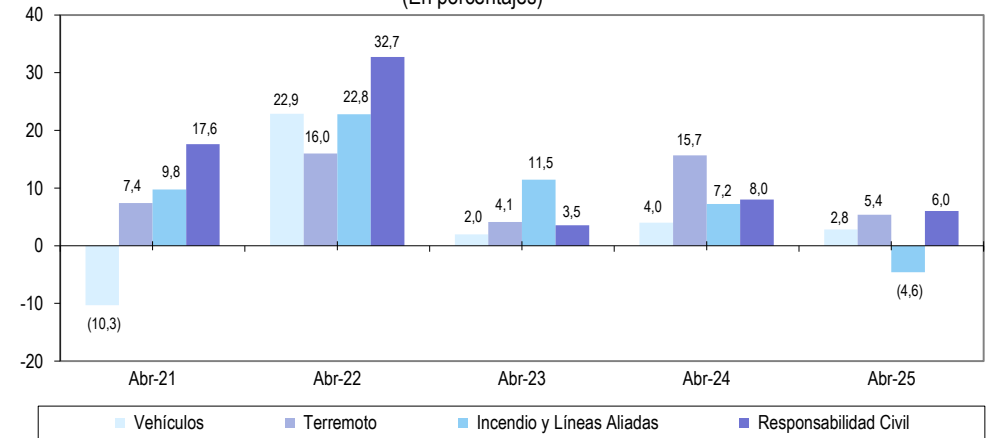
PRODUCCIÓN

Ramos de No Vida

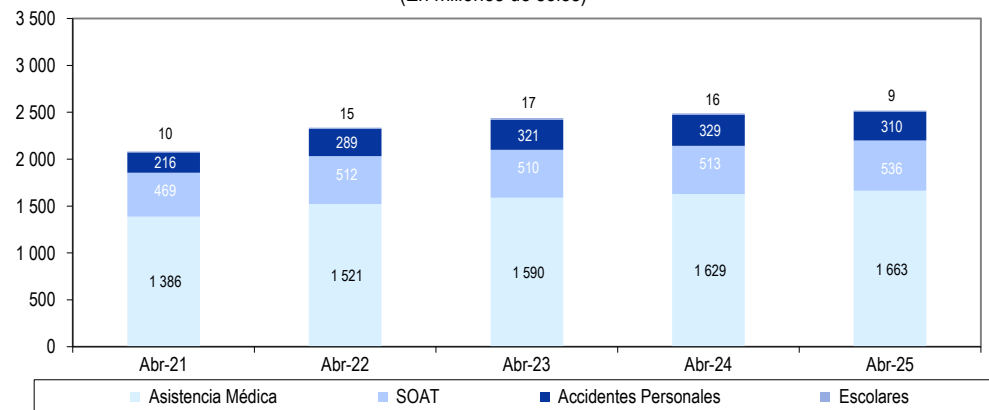
Ramos Generales: Primas de Seguros Netas Anualizadas
(En millones de soles)



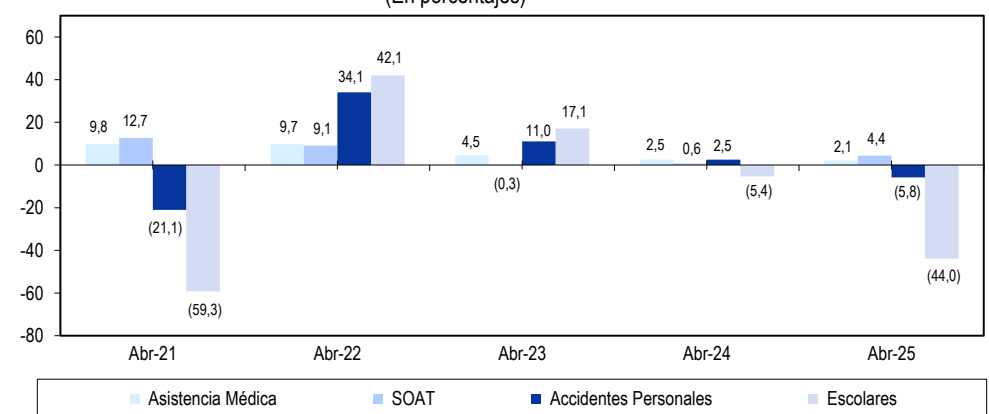
Ramos Generales: Variación de Primas
(En porcentajes)



Accidentes y Enfermedades: Primas de Seguros Netas Anualizadas
(En millones de soles)



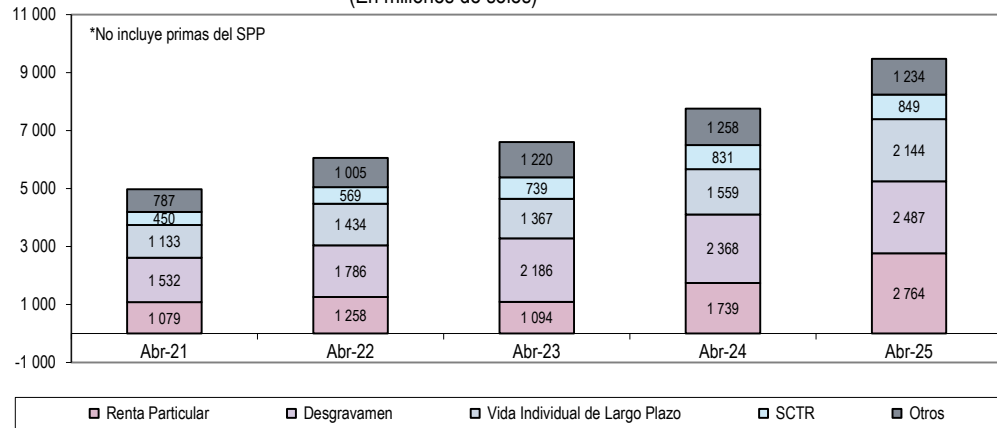
Accidentes y Enfermedades: Variación de Primas
(En porcentajes)



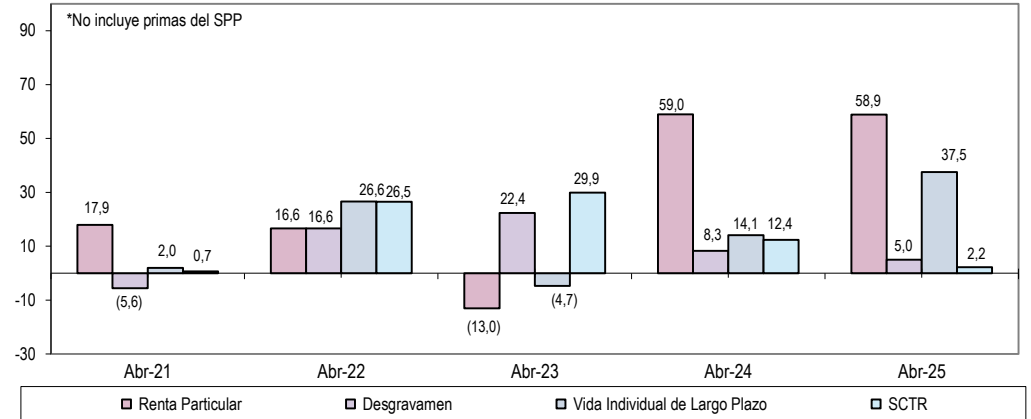
PRODUCCIÓN

Ramos de Vida

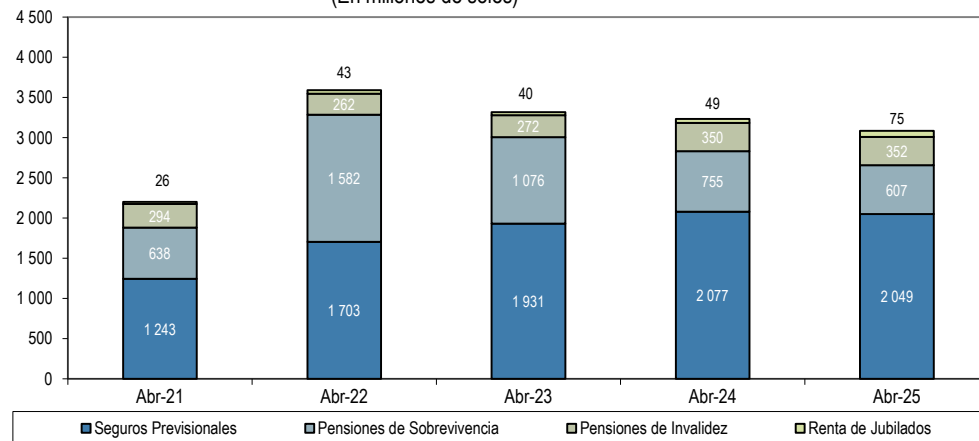
Seguros de Vida: Primas de Seguros Netas Anualizadas (PSNA)
(En millones de soles)



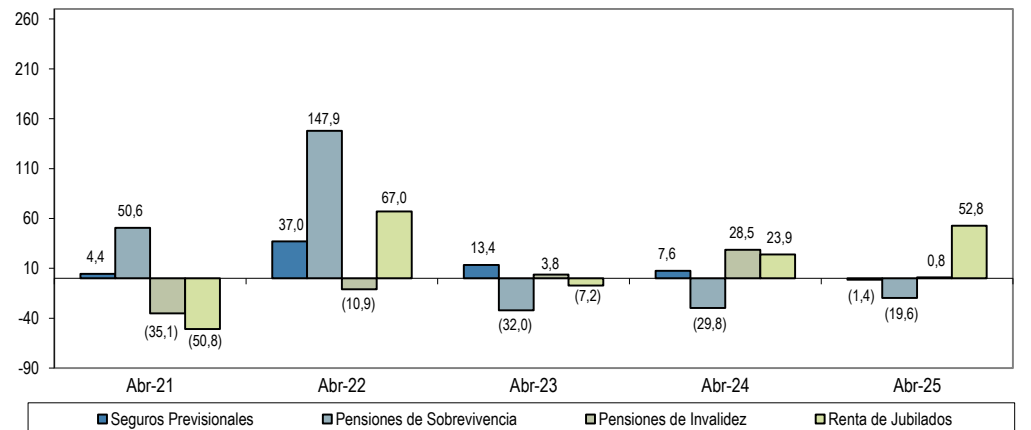
Seguros de Vida: Variación de Primas
(En porcentajes)



Seguros del SPP: Primas de Seguros Netas Anualizadas (PSNA)
(En millones de soles)



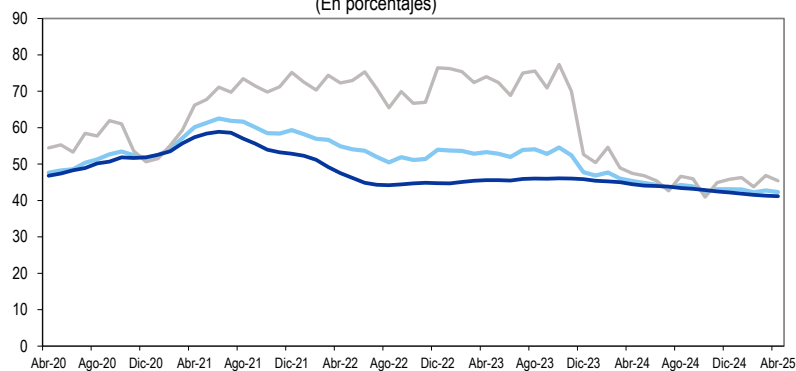
Seguros del SPP: Variación de Primas
(En porcentajes)



SINIESTRALIDAD

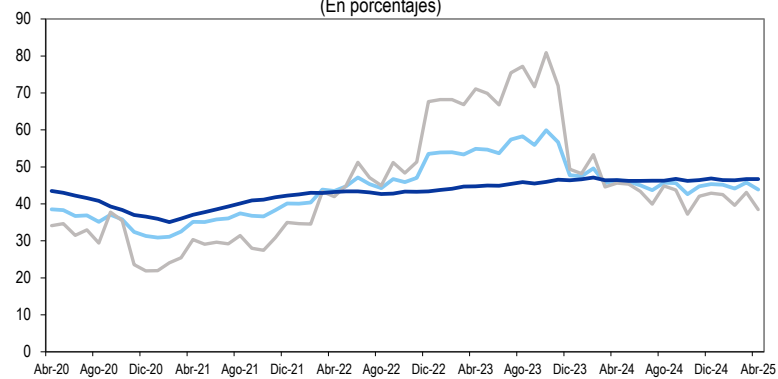
Índices de Siniestralidad

Índices de Siniestralidad - Sistema de Seguros
(En porcentajes)



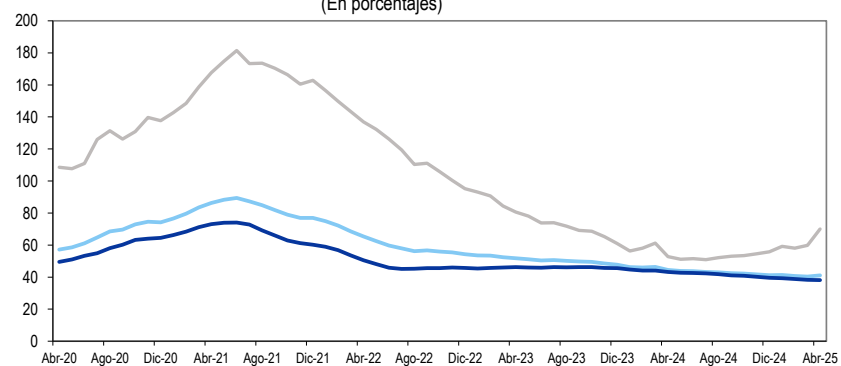
Directa Cedida Retenida

Índices de Siniestralidad - Ramos de No Vida
(En porcentajes)



Directa Cedida Retenida

Índices de Siniestralidad - Ramos de Vida
(En porcentajes)

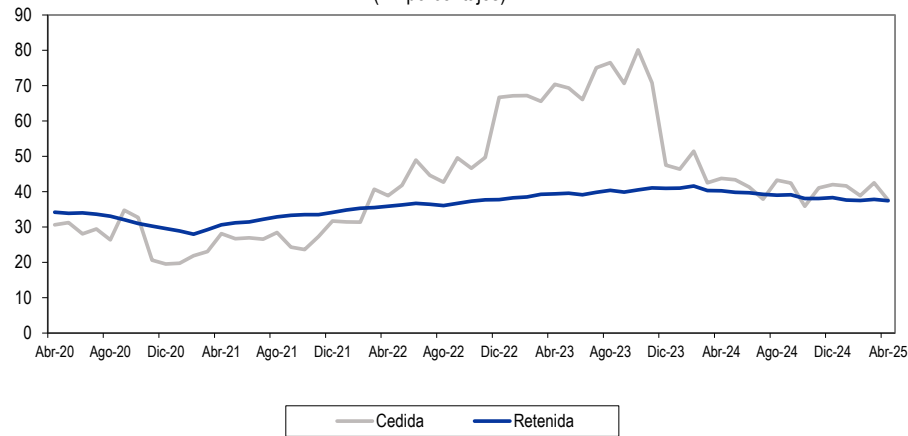


Directa Cedida Retenida

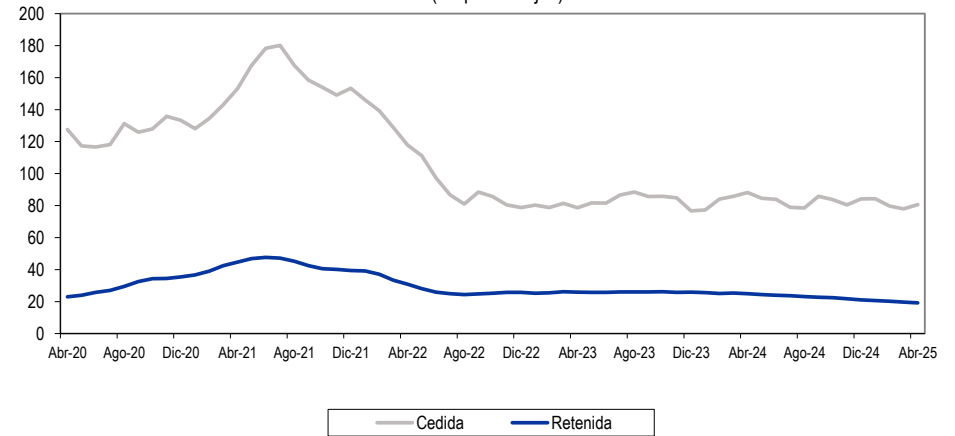
SINIESTRALIDAD

Índices de Siniestralidad Anualizados

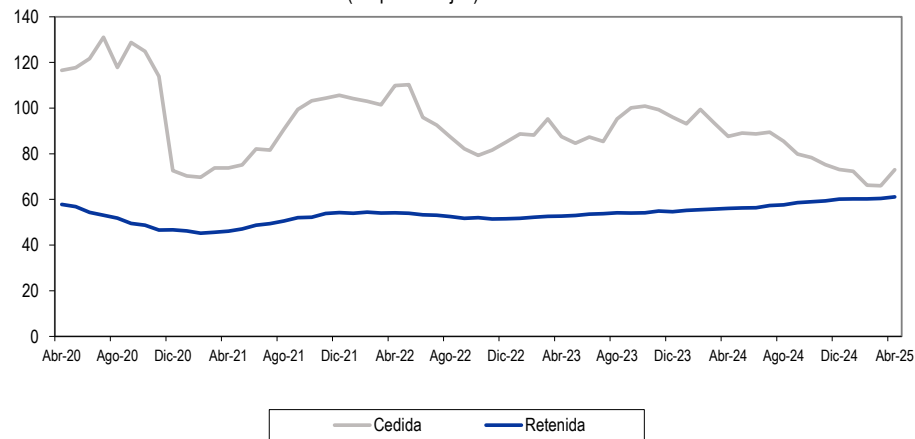
Índices de Siniestralidad - Ramos Generales
(En porcentajes)



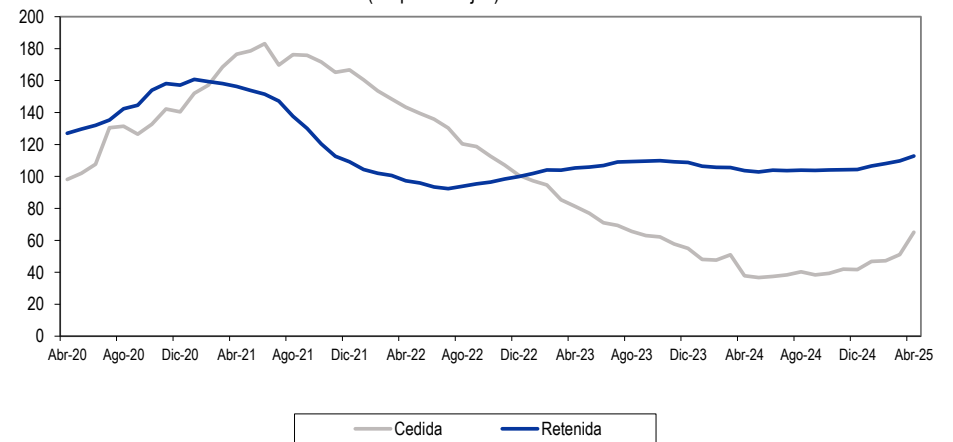
Índices de Siniestralidad - Seguros de Vida
(En porcentajes)



Índices de Siniestralidad - Seguros de Accidentes y Enfermedades
(En porcentajes)



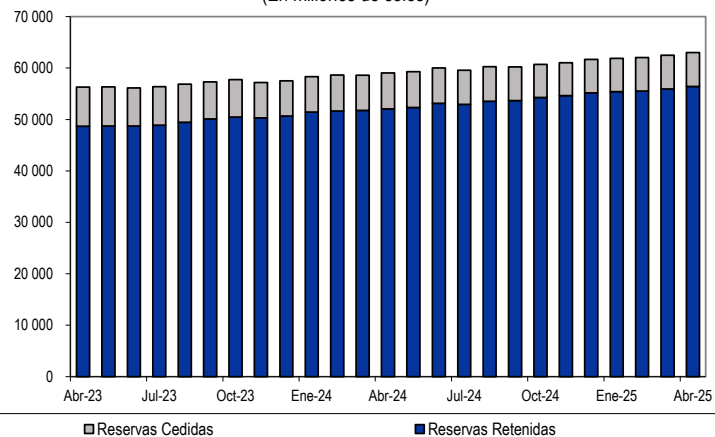
Índices de Siniestralidad - Seguros del SPP
(En porcentajes)



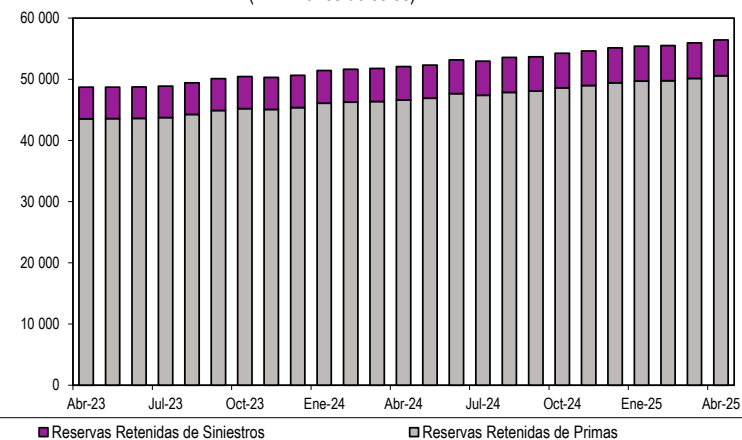
RESERVAS

Evolución de las Reservas

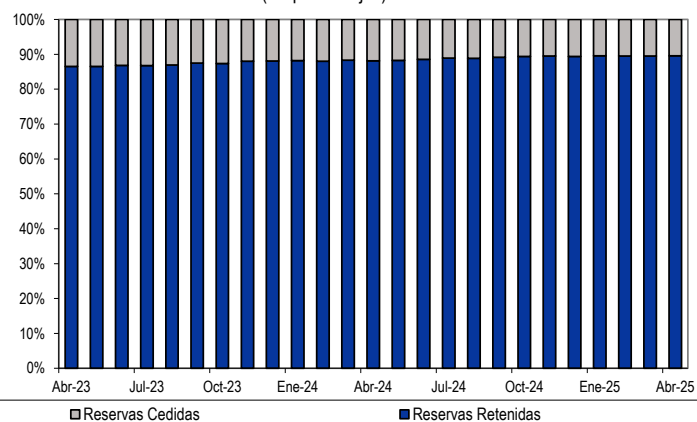
Evolución de las Reservas Retenidas y Cedidas
(En millones de soles)



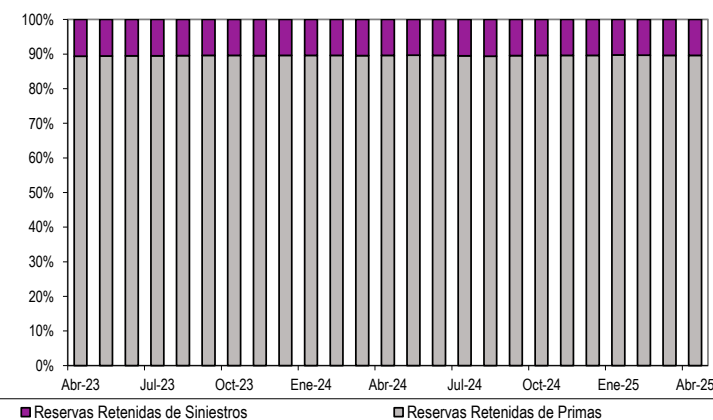
Evolución de las Reservas Retenidas de Primas y Siniestros
(En millones de soles)



Estructura de las Reservas Retenidas y Cedidas
(En porcentajes)



Evolución de la Estructura de las Reservas Retenidas de Primas y Siniestros
(En porcentajes)



RESERVAS

Detalle de la Evolución de las Reservas

Concepto	(En Millones de S/.)		(En % de las Reservas Totales)		Var. Anual (En %)
	Abr-24	Abr-25	Abr-24	Abr-25	25/24
Reservas Totales	59 057	62 996	100,00	100,00	6,67
Reservas Cedidas	6 995	6 577	11,84	10,44	(5,98)
Reservas Retenidas	52 062	56 420	88,16	89,56	8,37
Reservas Retenidas de Siniestros	5 413	5 858	9,17	9,30	8,22
Reserva de siniestros pendientes de pago o liquidación directos	7 107	6 857	12,03	10,88	(3,51)
IBNR	2 937	3 115	4,97	4,94	6,05
Reserva de siniestros pendientes de pago o liquidación de reaseguro aceptado	85	69	0,14	0,11	(18,46)
Reserva de siniestros cedidos	(5 459)	(5 057)	(9,24)	(8,03)	(7,38)
Gastos de liquidación	193	207	0,33	0,33	7,49
Margen sobre la mejor estimación (MOCE)	179	188	0,30	0,30	5,26
Riesgos catastróficos	126	196	0,21	0,31	56,12
Reservas adicionales	246	282	0,42	0,45	14,41
Reservas Retenidas de Primas	46 649	50 562	78,99	80,26	8,39
RRC por primas de seguros no devengadas	3 692	3 684	6,25	5,85	(0,21)
RRC por primas de reaseguro aceptado no devengadas	41	64	0,07	0,10	54,77
Reserva matemática directa	43 979	47 849	74,47	75,96	8,80
Reserva matemática de reaseguro aceptado	63	62	0,11	0,10	(1,88)
RRC cedida	(1 464)	(1 448)	(2,48)	(2,30)	(1,09)
Reserva matemática cedida	(71)	(72)	(0,12)	(0,11)	1,01
Reservas adicionales	409	423	0,69	0,67	3,33

1/ Obtenido a partir de la información contenida en las cuentas 2601 (Siniestros reportados pendientes de liquidación) y 2606 (Siniestros reportados pendientes de pago) del Plan de Cuentas para Empresas del Sistema Asegurador.

2/ Comprende la información contenida en la cuenta 2602 (Siniestros ocurridos y no reportados) más la parte de la cuenta 2603 (Reserva de siniestros - reaseguro aceptado) referida a IBNR.

3/ Comprende la información contenida en la cuenta 2603 del Plan de Cuentas para Empresas del Sistema Asegurador referida a siniestros pendientes de liquidación y pendientes de pago.

4/ Comprende la información contenida en la cuenta 2605 (Reservas de siniestros - primas cedidas) del Plan de Cuentas para Empresas del Sistema Asegurador.

5/ Comprende la información contenida en la cuenta 2609 del Plan de Cuentas para Empresas del Sistema Asegurador, incluyendo gastos de liquidación directos (ALAE) e indirectos (ULAE).

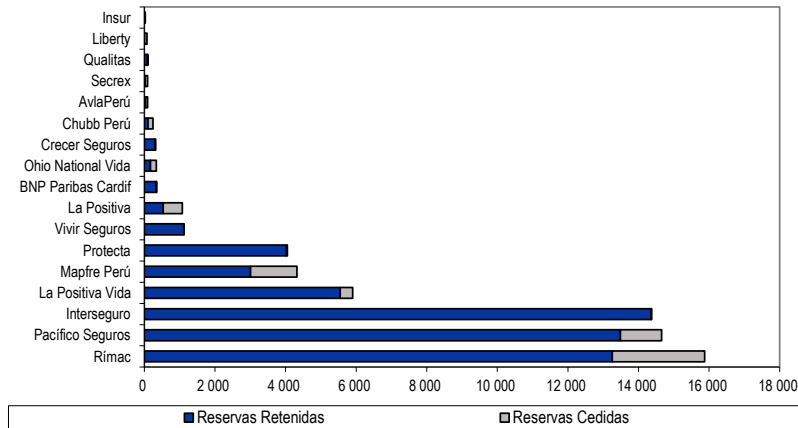
6/ Obtenido a partir de la información contenida en la cuenta 2608 del Plan de Cuentas para Empresas del Sistema Asegurador, concepto incorporado mediante Res. SBS N° 1856-2020 de julio de 2020.

7/ Obtenido a partir de la información contenida en las cuentas 2703 (Matemática de vida de primas de seguros), 2708, 2709 y 1903 del Plan de Cuentas para Empresas del Sistema Asegurador. La cuenta 2708, referida a pasivos provenientes de componentes de ahorro y/o inversión separables donde el riesgo financiero es asumido total o parcialmente por la empresa de seguros, fue incorporada por Res. SBS N° 2388-2021 de agosto de 2021. Por su parte, la cuenta 2709, referida a pasivos provenientes de contratos en los que el riesgo financiero es asumido completamente por el asegurado, fue incorporada mediante Res. SBS N° 3299-2022, vigente a partir de enero de 2023.

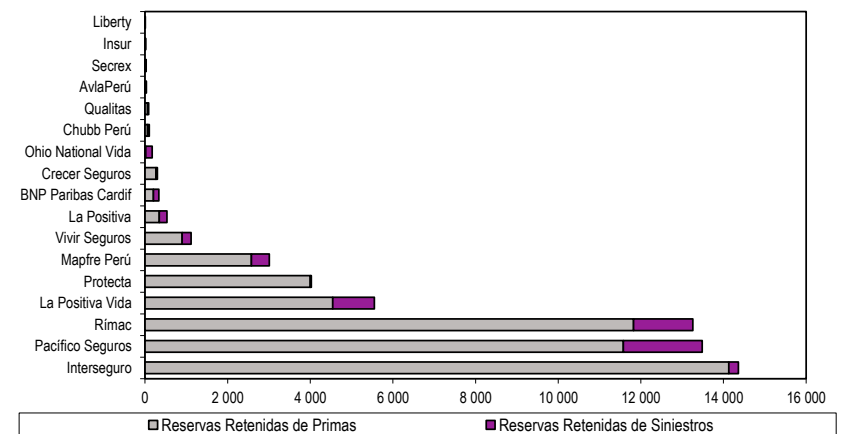
RESERVAS

Estructura de las Reservas por Empresa de Seguros a Abril del 2025

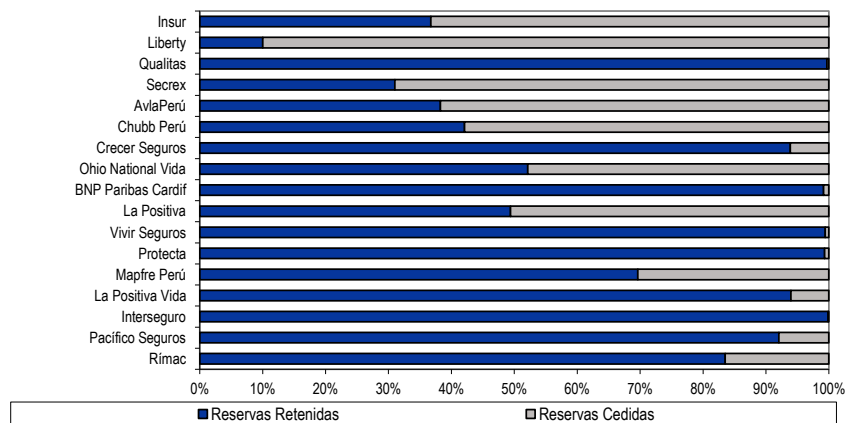
Reservas Retenidas y Cedidas por Empresa de Seguro
(En millones de soles)



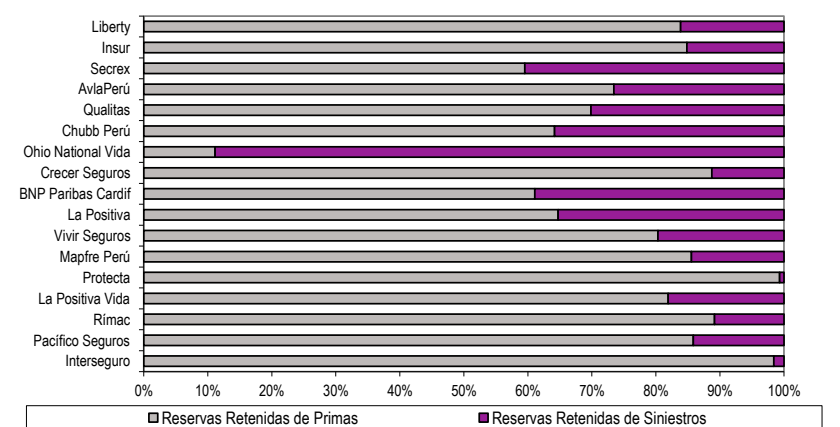
Reservas Retenidas de Primas y Siniestros por Empresa de Seguro
(En millones de soles)



Estructura de las Reservas Retenidas y Cedidas por Empresa de Seguros
(En porcentajes)



Estructura de las Reservas Retenidas de Primas y Siniestros por Empresa de Seguro
(En porcentajes)



RESERVAS

Reservas de Primas y Siniestros

Reservas de Primas y Siniestros por Ramos y Riesgos a Abril 2025 (En millones de soles)							
Ramo \ Tipo de Reserva	Reservas de Riesgos en Curso y Matemáticas		Reserva de Siniestros Reportados		Reservas de Siniestros Ocurridos y no Reportados		Reserva de Riesgos Catastróficos
	Primas Cedidas	Directas de Primas de Seguros y Reaseguro Aceptado	Primas Cedidas	Directas de Primas de Seguros y Reaseguro Aceptado	Primas Cedidas	Directas de Primas de Seguros y Reaseguro Aceptado	
Ramos Generales	1 435	2 876	2 991	3 764	102	125	196
Incendio y Líneas Aliadas	794	1 077	1 186	1 264	-6	18	
Vehículos	4	754	5	429	0	-37	
Transportes	48	91	60	107	8	6	
Marítimos	41	58	21	38	0	4	
Aviación	44	47	163	164	17	17	
Terremoto	0	0	0	0	0	0	196
Seguros de Accidentes y Enfermedades	14	996	31	384	23	252	
Accidentes Personales	13	197	25	88	8	26	
Asistencia Médica	1	560	4	168	12	216	
SOAT	0	238	2	128	3	11	
Seguros de Vida	71	11 058	464	1 761	494	1 949	
Vida Individual de Largo Plazo	10	6 314	19	162	11	82	
Vida Ley Trabajadores	6	94	31	106	27	151	
Desgravamen	1	156	50	304	31	254	
Seguro Complementario de Trabajo de Riesgo	23	3 640	353	1 059	411	1 364	
Seguros del SPP	0	27 506	522	1 225	430	789	
Seguros Previsionales	0	0	522	1 131	430	789	
Pensiones de Invalidez	0	5 973	0	18	0	0	
Pensiones de Sobrevivencia	0	10 705	0	47	0	0	
Rentas de Jubilados	0	10 828	0	29	0	0	
TOTAL	1 520	42 436	4 007	7 133	1 050	3 115	196

1/ Información obtenida a partir de las cuentas 2705 y 2706 del Plan de Cuentas para Empresas del Sistema Asegurador.

2/ Información obtenida a partir de las cuentas 2701, 2702, 2703 y 2704 del Plan de Cuentas para Empresas del Sistema Asegurador.

3/ Información obtenida a partir de la cuenta 2605 del Plan de Cuentas para Empresas del Sistema Asegurador.

4/ Información obtenida a partir de las cuentas 2601, 2603, 2606 y 2609 del Plan de Cuentas para Empresas del Sistema Asegurador.

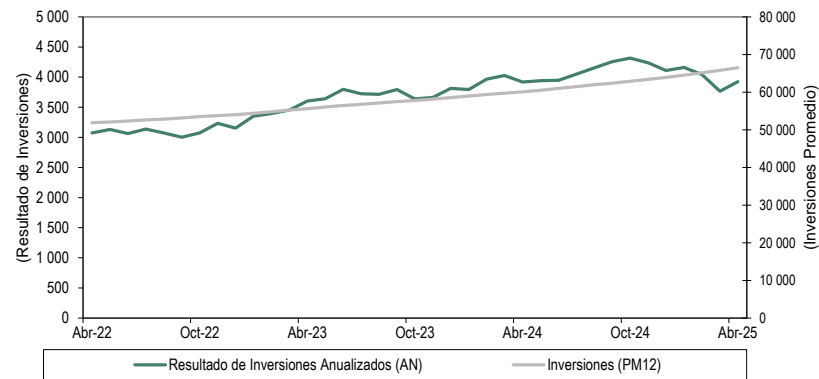
5/ Información obtenida a partir de las cuentas 2602 y 2603 del Plan de Cuentas para Empresas del Sistema Asegurador.

6/ Información obtenida a partir de la cuenta 2604 del Plan de Cuentas para Empresas del Sistema Asegurador.

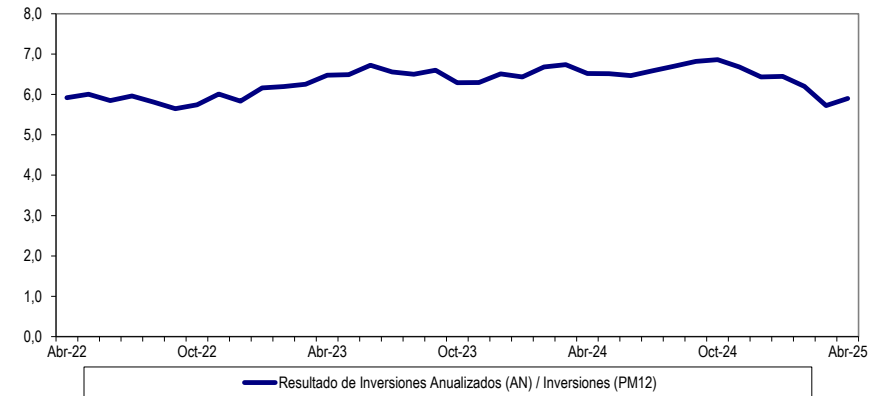
INVERSIONES

Rendimiento de las Inversiones

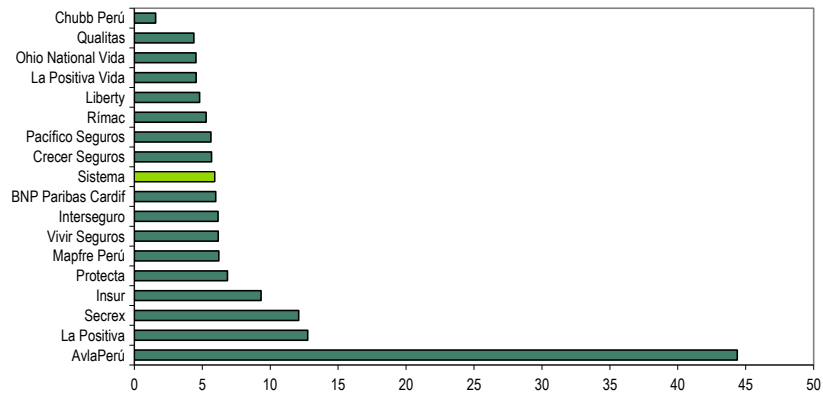
**Evolución del Resultado de Inversiones Anualizado e Inversiones Promedio
(12 meses)**
(En millones de soles)



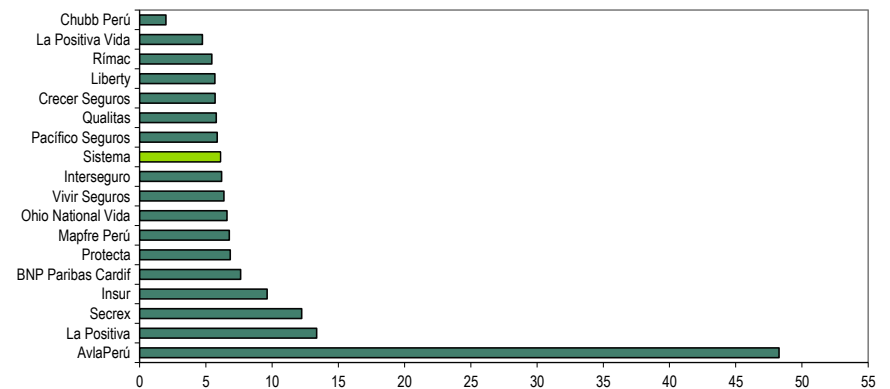
Evolución de la Rentabilidad de las Inversiones - Sistema Asegurador
(En porcentaje)



Ranking de Rentabilidad de Inversiones a Abril 2025



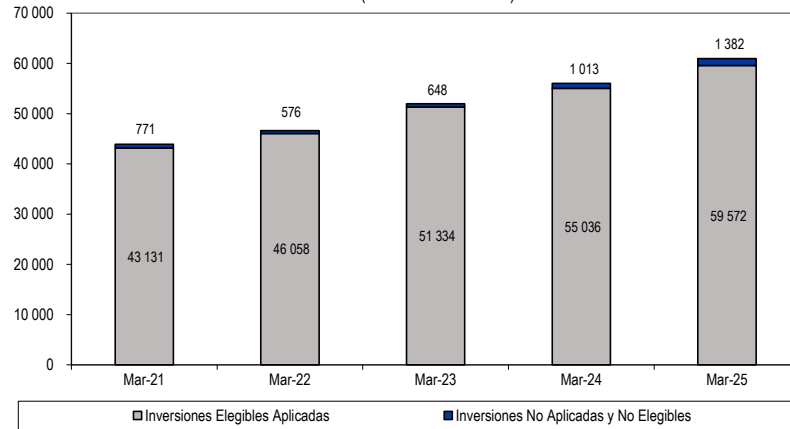
Ranking de Rentabilidad de Inversiones Ajustada por Ganancias Netas No Realizadas a Abril 2025



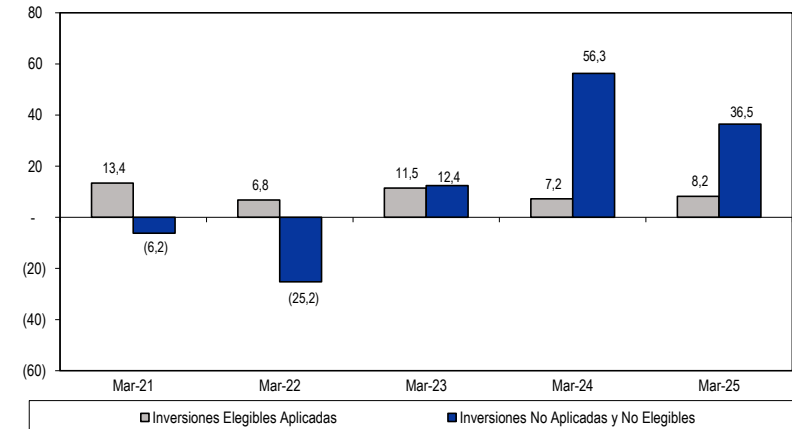
INVERSIONES

Inversiones Elegibles y No Elegibles

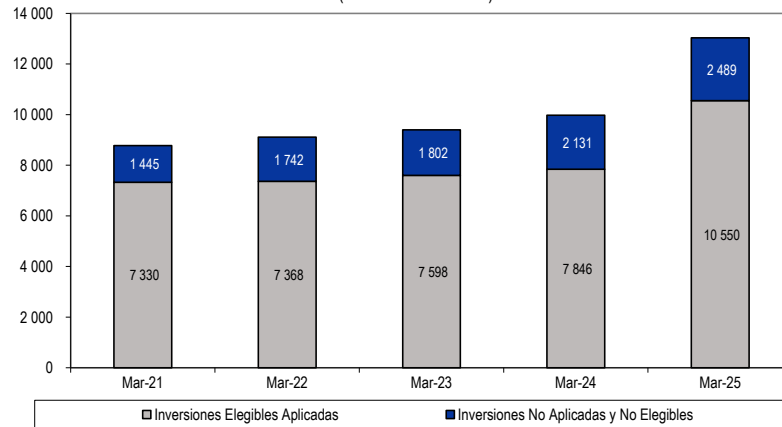
Inversiones por tipo de elegibilidad - Ramo de Vida
(En millones de soles)



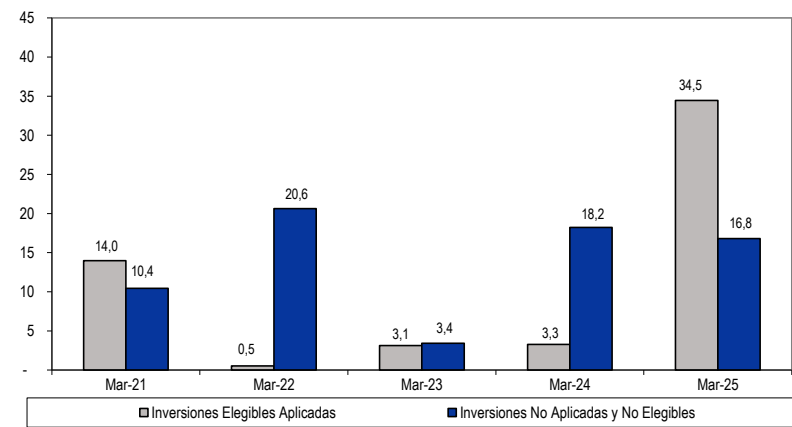
Variación de las Inversiones - Ramo de Vida
(En porcentajes)



Inversiones por tipo de elegibilidad - Ramo de No Vida
(En millones de soles)



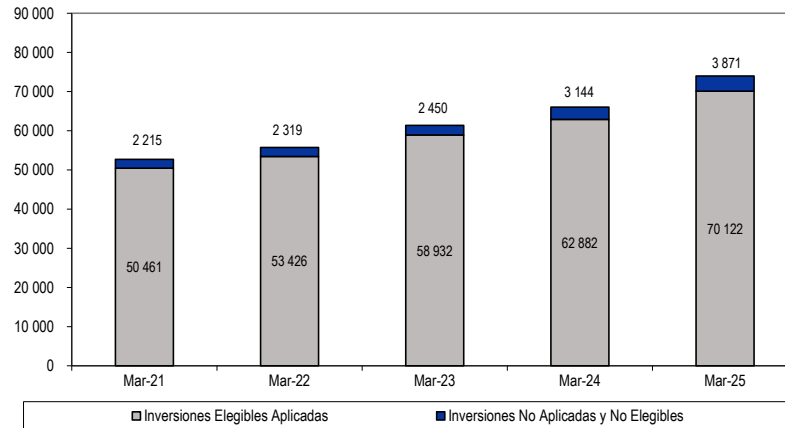
Variación de las Inversiones - Ramo de No Vida
(En porcentajes)



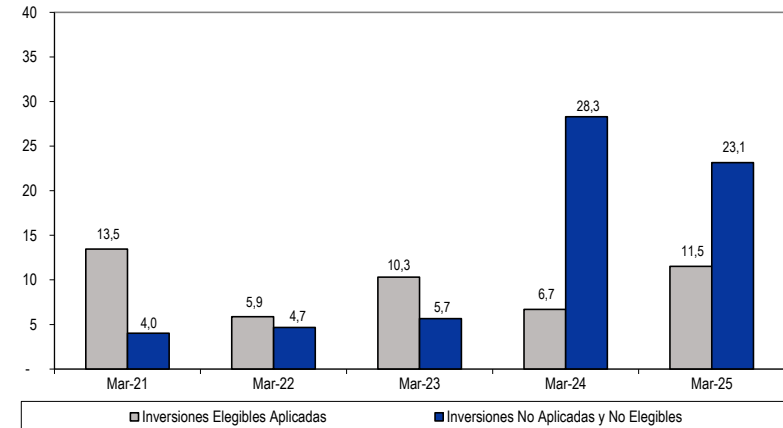
INVERSIONES

Inversiones Elegibles y No Elegibles

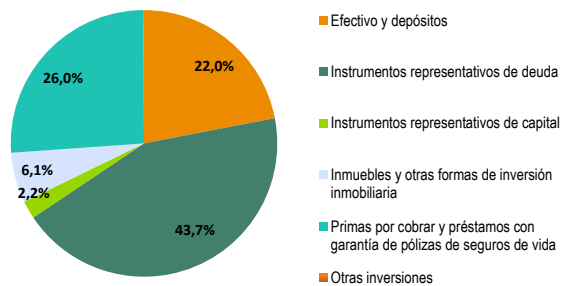
Inversiones por tipo de elegibilidad - Sistema
(En millones de soles)



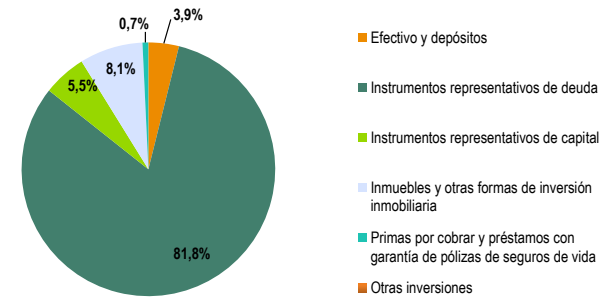
Variación de las Inversiones - Sistema
(En porcentajes)



Inversiones Elegibles Aplicadas - Ramo de No Vida a Marzo 2025



Inversiones Elegibles Aplicadas - Ramo de Vida a Marzo 2025



INVERSIONES

Inversiones Elegibles Aplicadas

Inversiones Elegibles Aplicadas a Obligaciones Técnicas - Sistema								
	Inversiones y Obligaciones Técnicas (S/. Millones)				Participación de Inversiones (%)			
Sistema								
	Mar-23	Mar-24	Mar-25	Var Mar 25 / Mar 24	Mar-23	Mar-24	Mar-25	Var Mar 25 / Mar 24
				Abs				Abs
Inversiones Elegibles Aplicadas	58 932	62 882	70 122	7 240	100,0	100,0	100,0	
Efectivo y depósitos	3 208	2 978	4 631	1 654	5,4	4,7	6,6	1,9
Instrumentos representativos de deuda	45 317	48 762	53 323	4 561	76,9	77,5	76,0	(1,5)
Instrumentos representativos de capital	2 540	2 780	3 510	730	4,3	4,4	5,0	0,6
Inmuebles y otras formas de inversión inmobiliaria	4 847	5 221	5 456	235	8,2	8,3	7,8	(0,5)
Primas por cobrar y préstamos con garantía de pólizas de seguros de vida	3 012	3 132	3 185	53	5,1	5,0	4,5	(0,4)
Otras inversiones	9	10	16	6	0,0	0,0	0,0	0,0
Obligaciones Técnicas	55 383	59 218	65 934	6 715				
Ratio de Cobertura de Obligaciones Técnicas	1,06	1,06	1,06	0,00				

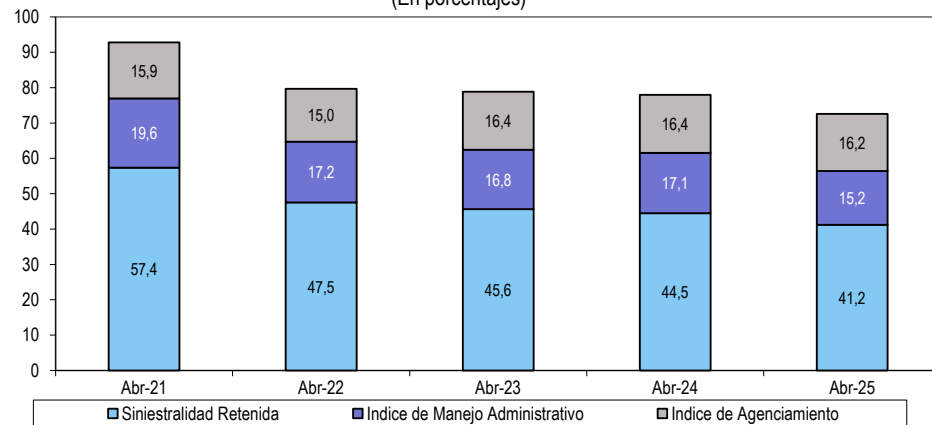
Ramos No Vida								
				Abs				Abs
Inversiones Elegibles Aplicadas	7 598	7 846	10 550	2 703	100,0	100,0	100,0	
Efectivo y depósitos	939	749	2 317	1 568	12,4	9,5	22,0	12,4
Instrumentos representativos de deuda	3 397	3 521	4 605	1 085	44,7	44,9	43,7	(1,2)
Instrumentos representativos de capital	317	206	229	23	4,2	2,6	2,2	(0,5)
Inmuebles y otras formas de inversión inmobiliaria	504	660	643	(17)	6,6	8,4	6,1	(2,3)
Primas por cobrar y préstamos con garantía de pólizas de seguros de vida	2 438	2 703	2 745	43	32,1	34,4	26,0	(8,4)
Otras inversiones	3	8	10	2	0,0	0,1	0,1	(0,0)
Obligaciones Técnicas	6 333	6 759	8 971	2 212				
Ratio de Cobertura de Obligaciones Técnicas	1,20	1,16	1,18	0,02				

Ramos de Vida								
				Abs				Abs
Inversiones Elegibles Aplicadas	51 334	55 036	59 572	4 536	100,0	100,0	100,0	
Efectivo y depósitos	2 269	2 229	2 315	86	4,4	4,0	3,9	(0,2)
Instrumentos representativos de deuda	41 920	45 241	48 718	3 477	81,7	82,2	81,8	(0,4)
Instrumentos representativos de capital	2 223	2 574	3 281	707	4,3	4,7	5,5	0,8
Inmuebles y otras formas de inversión inmobiliaria	4 343	4 561	4 813	252	8,5	8,3	8,1	(0,2)
Primas por cobrar y préstamos con garantía de pólizas de seguros de vida	573	429	440	10	1,1	0,8	0,7	(0,0)
Otras inversiones	5	2	6	4	0,0	0,0	0,0	0,0
Obligaciones Técnicas	49 050	52 460	56 963	4 503				
Ratio de Cobertura de Obligaciones Técnicas	1,05	1,05	1,05	(0,00)				

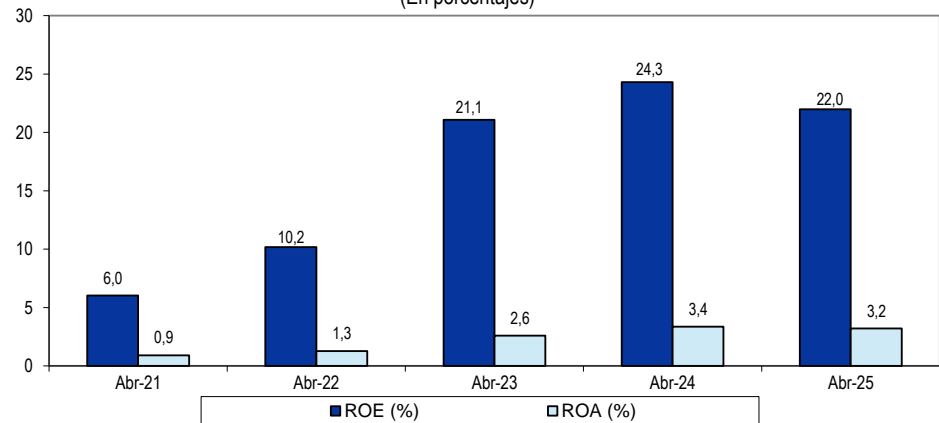
RESULTADOS

Gestion y Rentabilidad

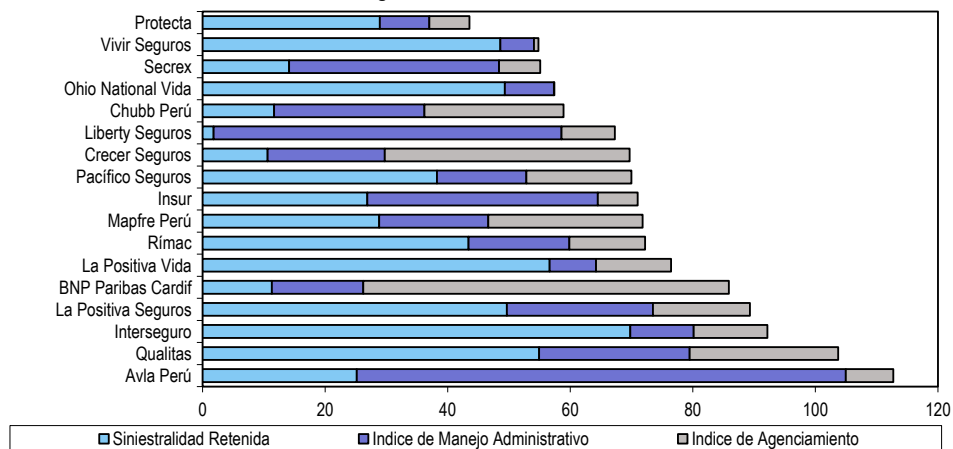
Índices de Gestión
(En porcentajes)



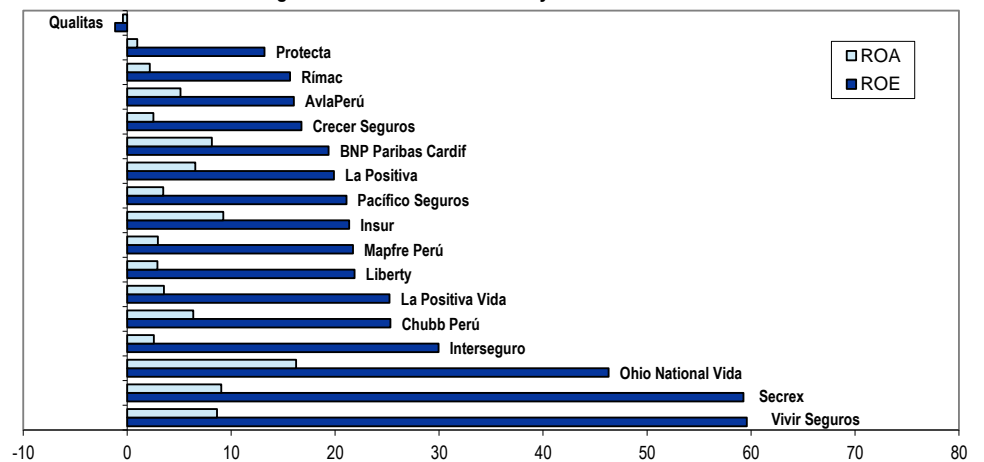
Rentabilidad
(En porcentajes)



Ranking de Índices de Gestión a Abril 2025



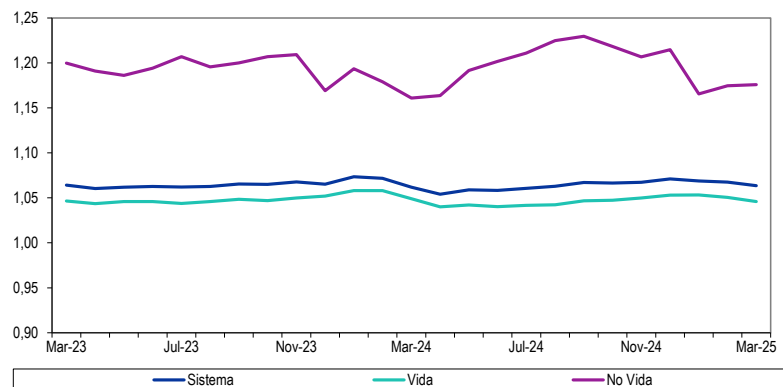
Ranking de Rentabilidad Patrimonial y de Activos a Abril 2025



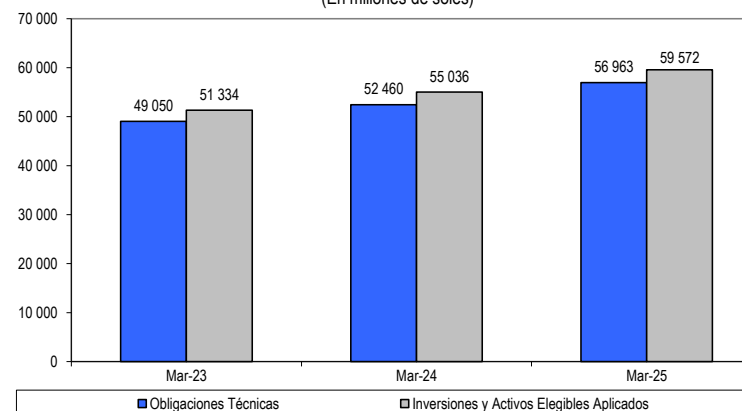
RIESGOS DE INVERSIÓN

Cobertura de Obligaciones Técnicas

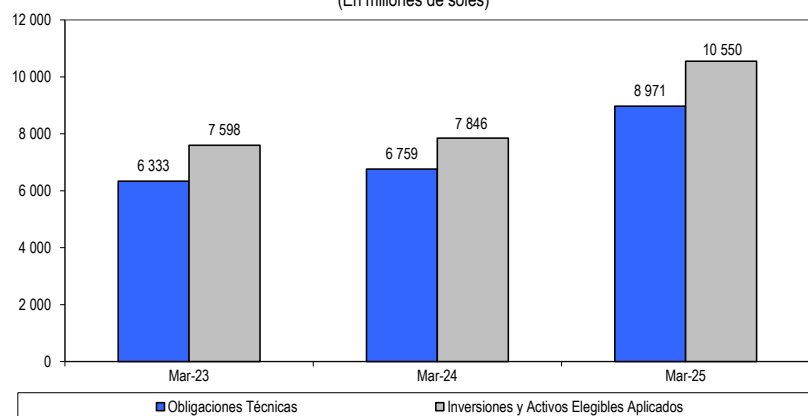
Cobertura de Obligaciones Técnicas por Inversiones Elegibles Aplicadas
(En número de veces)



Ramos de Vida: Inversiones Elegibles Aplicadas y Obligaciones Técnicas
(En millones de soles)



Ramos de No Vida: Inversiones Elegibles Aplicadas y Obligaciones Técnicas
(En millones de soles)

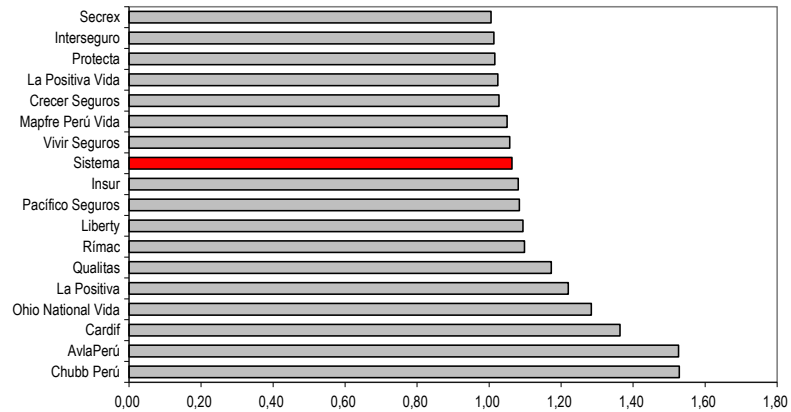


RIESGOS DE SOLVENCIA

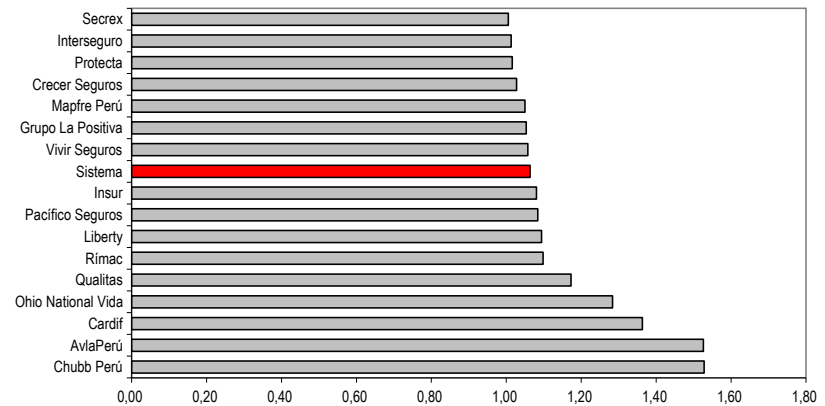
Ranking de Cobertura de Obligaciones Técnicas

Marzo 2025

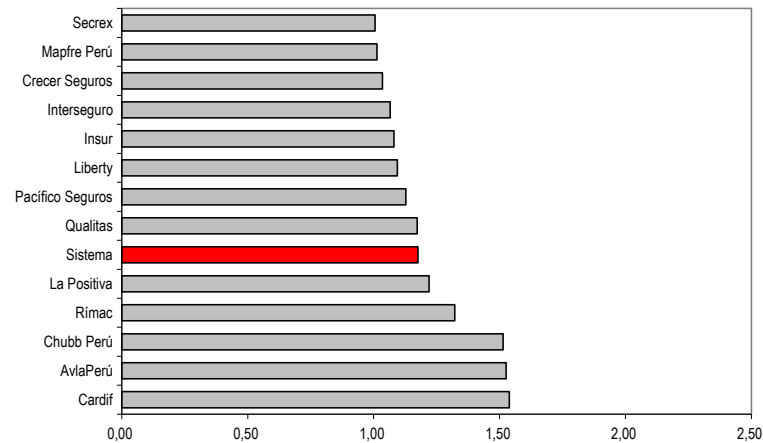
Ranking de Cobertura de Obligaciones Técnicas



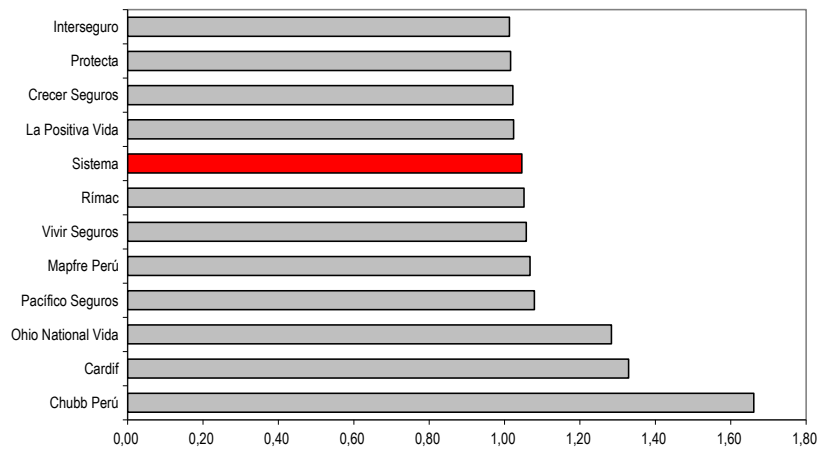
Ranking de Cobertura de Obligaciones Técnicas - Grupos de Empresas



Ranking de Cobertura de Obligaciones Técnicas - Ramo de No Vida



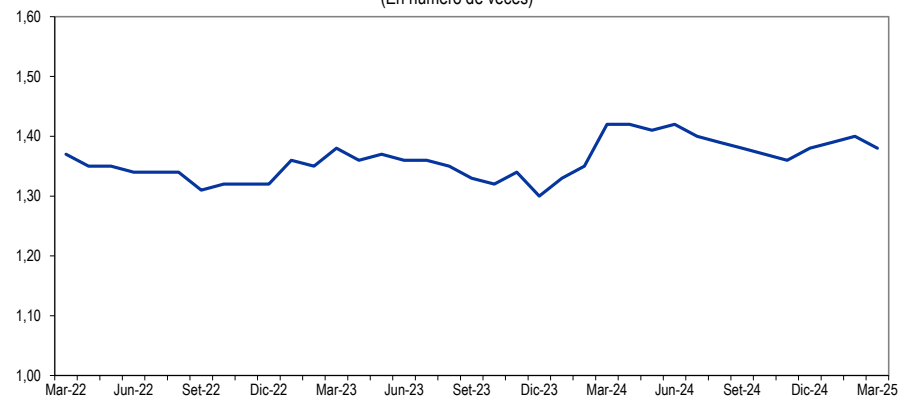
Ranking de Cobertura de Obligaciones Técnicas - Ramo de Vida



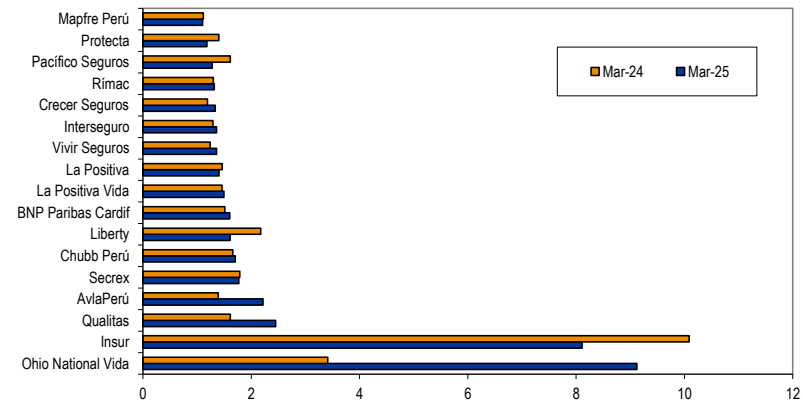
RIESGOS DE SOLVENCIA

Requerimientos Patrimoniales, Patrimonio Efectivo y Cobertura Patrimonial

Cobertura Patrimonial
(En número de veces)



Ranking de Cobertura Patrimonial a Marzo 2025



Requerimientos Patrimoniales por Empresas de Seguros
Al 31 de Marzo de 2025 (En millones de soles)

	Requerimientos Patrimoniales (RP)	Endeudamiento (E)	Máx (RP,E)	Patrimonio Efectivo (PE)	PE/ Máx(RP,E)
Sistema	7 168	3 471	7 180	9 897	1,38
Ohio National Vida	29	24	29	267	9,12
Insur	18	8	18	148	8,11
Qualitas	37	5	37	91	2,45
AviaPerú	31	43	43	96	2,22
Secrex	28	17	28	49	1,77
Chubb Perú	58	36	58	99	1,71
Liberty	15	3	15	24	1,61
BNP Paribas Cardif	163	59	163	261	1,60
La Positiva Vida	552	93	552	824	1,49
La Positiva	351	204	351	493	1,40
Vivir Seguros	124	7	124	168	1,36
Interseguro	1 243	773	1 243	1 689	1,36
Crece Seguros	73	24	73	98	1,34
Rimac	1 783	940	1 783	2 350	1,32
Pacifico Seguros	1 579	759	1 579	2 020	1,28
Protecta	357	243	357	422	1,18
Mapfre Perú	727	232	727	800	1,10